

ЦУЗ.РФ

ЦИФРОВОЙ УЧЕТ ЗАКУПОК

КОМПЛЕКСНОЕ РЕШЕНИЕ
ДЛЯ ЛОМОЗАГОТОВИТЕЛЕЙ



- 3 Резюме проекта
- 4 Рынок и участники
- 5 Решение ЦУЗ.РФ
- 6 Экосистема продукта
- 7 Искусственный интеллект
- 8 Команда проекта

Предпосылки

- Цифровизация экономики и изменение отраслевого законодательства
- Требование ЦБ к снижению количества наличных платежей
- Стремление ФНС к глубокому администрированию налогов
- Необходимость декриминализации отрасли
- Стратегия «Индустрия 4.0»

Цифры

1 трлн. руб.
в год

объем рынка ломозаготовки (офиц. статистика)

700 млрд. руб. в год

наличный оборот физических лиц, занятых в секторе ломозаготовки

Эффекты от внедрения



Участники отрасли

- Повышение эффективности и устойчивости поставок сырья
- Снижение себестоимости закупок в ломозаготовке на 10%
- Прозрачность деятельности для надзорных органов
- Российский ИТ продукт для металлургической отрасли
- Risk management and Compliance на всей цепочке контрагентов с помощью электронного приемосдаточного акта (включая экспортные поставки)
- Стратегическое и технологическое преимущество перед другими странами
- Платформа ЦУЗ.РФ является технологическим инструментом для создания собственной сети пунктов приема лома
- Снижение репутационных рисков торгуемых публичных компании

РЫНОК

1 трлн. руб. в год

объем рынка ломозаготовки
(офиц. статистика)

700 млрд. руб. в год

доступный для оцифровки
наличный оборот
физических лиц, занятых в
секторе ломозаготовки

Свыше 1 миллиона граждан РФ связаны с розничным
сбором лома *по данные ФНС

Более **5 000** лицензиатов в РФ

занимаются ломозаготовкой

Конечные потребители лома:

ТОП 20

металлургических
комбинатов и крупные
независимые
ломозаготовители

Участники

Физические лица

- Осуществляют сбор и доставку лома в пункты приема лома.

Лицензиаты розничные

- Пункты приема лома – осуществляют первичный прием лома, его сортировку и хранение, осуществляют оплату физлицам.

Лицензиаты оптовые

- Осуществляют вторичный прием лома, хранение, частичную переработку, доставку на комбинаты, продажу сырья на экспорт
- Принадлежат меткомбинатам или независимым перекупщикам у розничных лицензиатов

Металлургические комбинаты

- Осуществляют конечную переплавку лома черных и цветных металлов.

Регуляторы

- Лицензирование, отчетность, регулирование рынка
- Минпромторг, ФНС, ЦБ



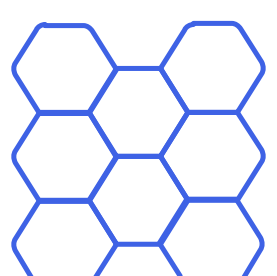
ФЕДЕРАЛЬНАЯ
НАЛОГОВАЯ СЛУЖБА



Банк России

Состав программного решения

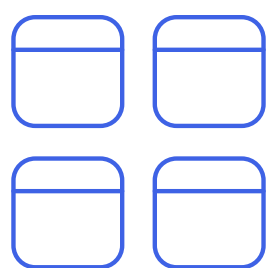
Комплексное решение включает в себя набор модулей для всех участников процессов



Модуль
антифрода



Модуль
проверки
контрагентов



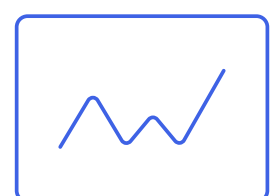
Модуль
каскадинга
платежей



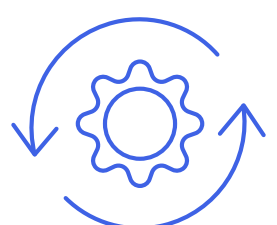
Модуль
самозанятых



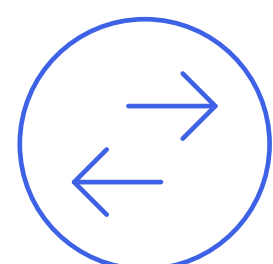
Модуль
взаимодействия
с учетными
системами



Модуль
аналитики



Модуль
автоматизации
комплаенса



Модуль
учета товарных
сделок

Преимущества для крупных предприятий

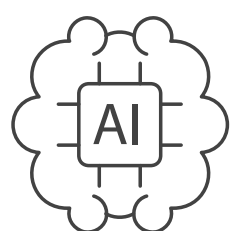
Снижение издержек при закупочной деятельности на 10%

Единая ликвидность на пунктах приема лома (In house banking)

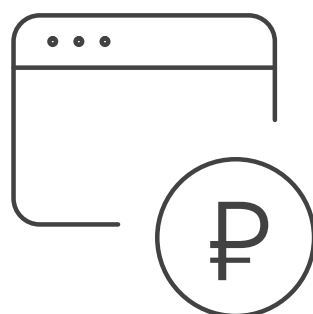
- Экономия оборотного капитала
- Снижение количества инкассаций
- Нет простоя продаж

Контроль закупок (legal tech compliance)

- Обеспечение комплексной защиты организации от налоговых, экономических, санкционных угроз при закупочной деятельности
- Повышение доверия и заинтересованности акционеров, инвесторов, поставщиков и клиентов
- Снижение репутационных рисков акционеров и собственников

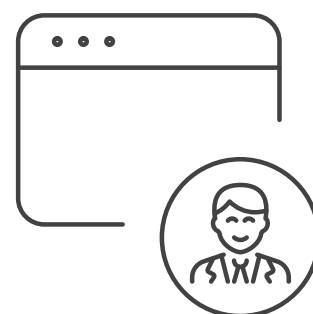


В систему [ЦУЗ.РФ](#) заложен модуль искусственного интеллекта, который позволяет анализировать набор комплаенс сценариев мониторинга в режиме онлайн



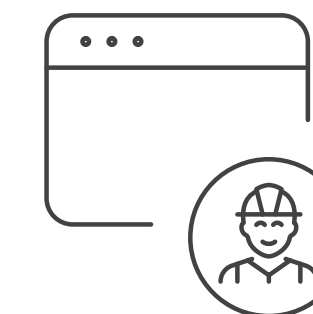
Кабинеты приемщика и кассира пункта приема лома

- Разделение функционала кассира, весовщика, контролера
- Сохранение данных постоянного покупателя
- Электронный документооборот
- Проверка по базам данных ГИБДД автотранспортных средств, привозящих лом
- Контроль действительных паспортов и налогового статуса ломосдатчиков



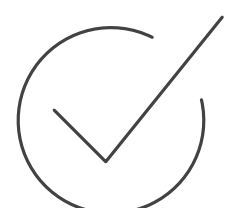
Кабинет владельцев сети пунктов приема лома

- Сводная аналитика по пунктам приема лома и категориям сырья по всем регионам России
- Проверка контрагентов, учет ответственных лиц
- Просмотр и выставление заявки на торговой витрине
- Контроль соответствия товарных остатков с финансовыми потоками
- Контроль по 115 ФЗ «О противодействии легализации (отмыванию) доходов полученных преступным путем, и финансированию терроризма»



Кабинет физических лиц – продавцов лома в пункты приема лома

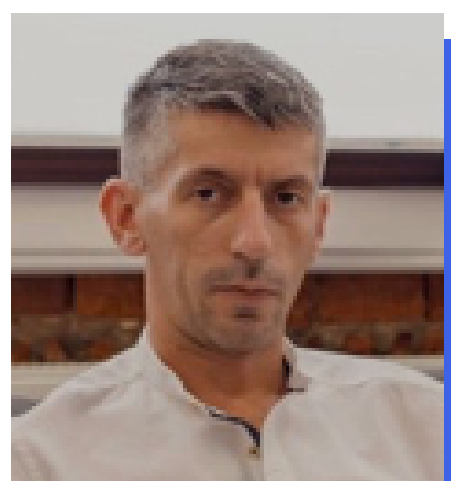
- Формирование заявки на маркете
- Управление различными платежными инструментами
- Сокращение скорости сделки с 40 до 2 минут
- Налоговое агентирование (удержание НДФЛ покупателем)
- Контроль лицензионных требований ПЗУ



Архитектура программного комплекса позволяет проводить онлайн расчеты, проверять контрагентов в полном соответствии с требованиями регуляторов и гибко настраивать все модули для интеграции с банками

КОМАНДА ПРОЕКТА

ЦУЗ.РФ



Константин Владовский
Chief Executive Officer

Организация функционирования компании, контроль соблюдения корпоративных норм



Максим Калугин
Sales officer

Реализация коммерческой стратегии и воронки продаж компании



Владимир Перов
Business Development Officer

Взаимодействие с ключевыми клиентами, ОИВ, НКО и стратегическими партнерами



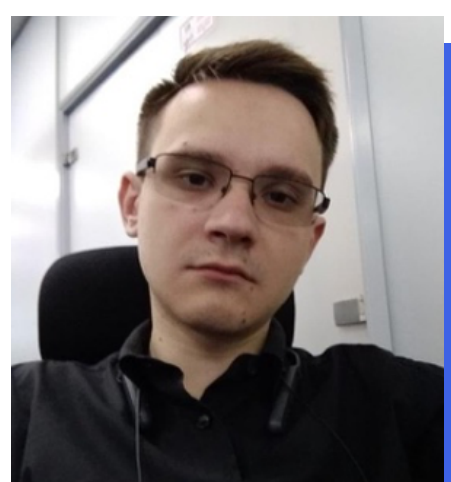
Екатерина Котова
Legal officer

Контроль работы по осуществлению мероприятий по договорной и финансовой дисциплинам



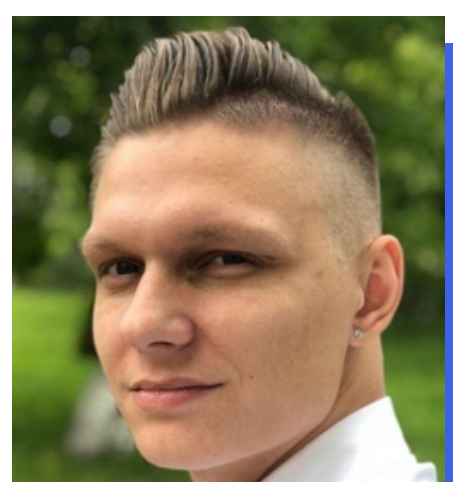
Алексей Дохов
Data officer

Сопровождение процессов обработки, накопления, использования и применения данных



Василий Соболев
Business analyst

Анализ структуры, бизнес-процессов и систем управления продуктами, выявление проблем и поиск путей их успешного разрешения



Артем Батулев
Senior backend dev

Внутреннее содержание систем, серверные технологии, архитектура, программная логика



Александр Корнеев
Senior frontend dev

Разработка пользовательского интерфейса ИТ компонентов и решений



Иван Дроков
Technical director

Реализация технологий, исследования и разработки, надзор за развитием технологий, которые будут коммерциализированы



Евгений Путинцев
AML officer

Выявление операций обязательного контроля и подозрительных операций, реализация правил внутреннего контроля

ЦУЗ.РФ

ЦИФРОВОЙ УЧЕТ ЗАКУПОК

Контактное лицо по работе с партнерами

Владимир Перов

Управляющий партнер
ООО «ЦУЗ»

+7 (925) 239 37 36

v.perov@w1.money