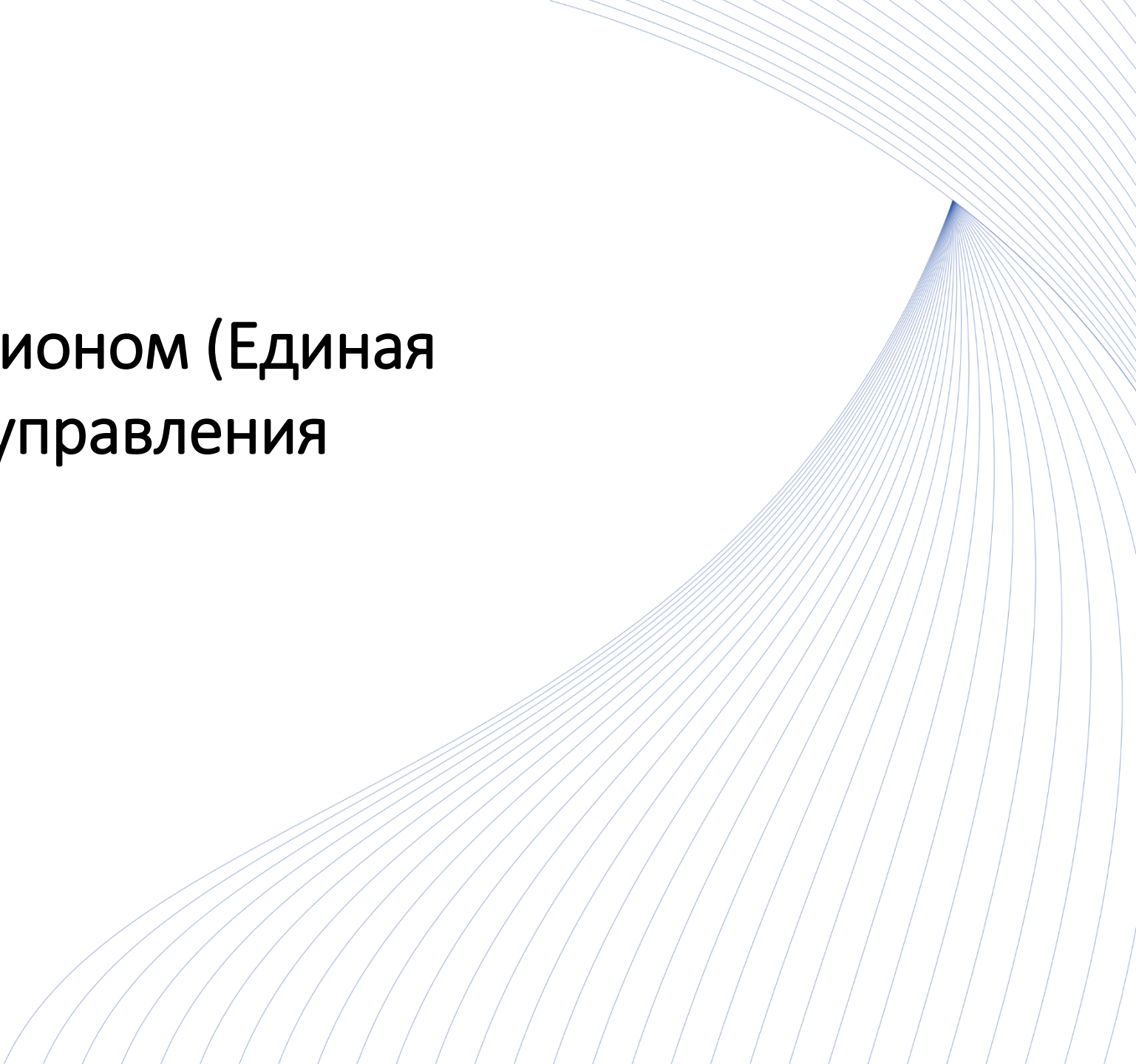


Центр Управления Регионом (Единая
цифровая платформа управления
регионом)



ЕДИНАЯ ЦИФРОВАЯ ПЛАТФОРМА УПРАВЛЕНИЯ РЕГИОНОМ

СОЗДАНИЕ ЦИФРОВОГО ДВОЙНИКА РЕГИОНА



Интеграция отраслевых систем по всем министерствами на базе интеграционной платформы



Аналитика по ключевым направлениям деятельности – от коммунальной техники до мониторинга исполнения национальных проектов



Заведение на платформу всех сотрудников министерств и ОМСУ региона



Мониторинг эффективности сотрудников по установленным КПЭ



Декомпозиция показателей эффективности деятельности высших должностных лиц в рамках Указа Президента РФ от 25 апреля 2019 г. № 193



ЕДИНАЯ ЦИФРОВАЯ ПЛАТФОРМА УПРАВЛЕНИЯ РЕГИОНОМ НА ПРИМЕРЕ МУРМАНСКОЙ ОБЛАСТИ



Дашборд
Главы региона



Старт проекта: 09.2020

Интеграция 21 информационной системы

Сбор данных из 16 министерств

АРХИТЕКТУРА РЕШЕНИЯ НА ПРИМЕРЕ МУРМАНСКОЙ ОБЛАСТИ

Единая цифровая платформа управления регионом

Внешние пользователи

РОИВ Мурманской области

ОМСУ Мурманской области

Отраслевые информационные системы

Вовлечение жителей

ИСОГД

Экономическое развитие

Коммунальная техника

Умное ЖКХ

Национальные проекты

Финансы

Благоустройство

Содержание дорог

Медицина

Транспорт

Госуслуги

Правообладатели и поставщики отраслевых решений



Интеграционная платформа

- Единое хранилище данных
- Интеграционная шина
- Информационно-аналитическая подсистема
- Подсистема поручений и задач
- Единая аутентификация

Существующие информационные системы Мурманской области

Региональный стандарт ведения данных

ПОДДЕРЖКА УПРАВЛЕНЧЕСКИХ РЕШЕНИЙ НА ОСНОВЕ ДАННЫХ

1 Обращения жителей

2 Аналитика по обращениям

3 Данные по связанным отраслям

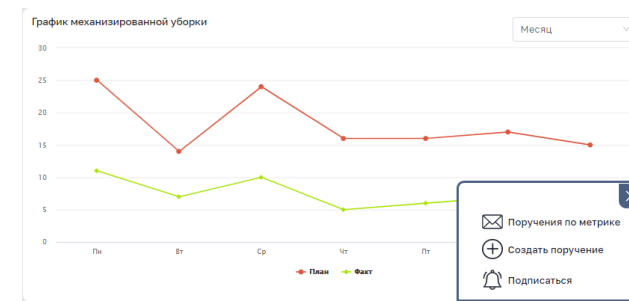
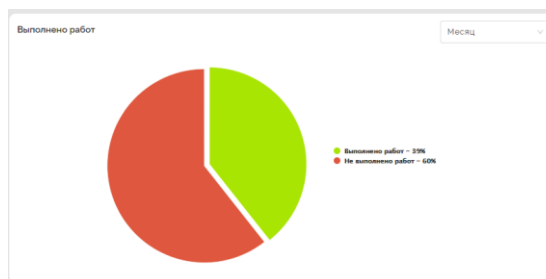
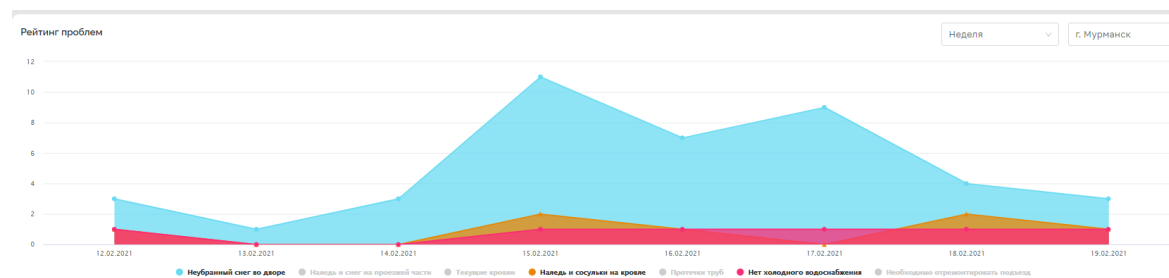
4 Управляющее воздействие

6. Неубранный снег во дворе

19 ФЕВР. 2021 Г. 17:13:28

Г.МУРМАНСК ПЕРЕУЛОК ДАЛЬНИЙ ДОМ 10

Сообщение N 13055 Не выполнено....сегодня(19февраля)пришли с лопатами мягкий снег покидали 5мин.и свалили.....натоптаный снег не сравняли,с коляской невозможно проехать.....



Об обеспечении уборки от снега подхода к средней школе № 28 в г. Мурманске

Редактировать | Обновить статус | Другие действия

Новое | В работу | Реализация | Выполнено | Закрыто

Описание
Главе администрации муниципального образования г. Мурманск Е.В. Никоре обеспечить уборку от снега подхода к средней школе № 28 в г. Мурманске. Информацию об исполнении предоставить заместителю Губернатора Мурманской области Ю.В. Сердечкину в срок до 09.02.2021. Заместителю Губернатора Мурманской области Ю.В. Сердечкину предоставить доклад об исполнении поручения Губернатору Мурманской области А.В. Чибису

Номер	731
Дата добавления	15.02.2021 16:02
Дата обновления	18.02.2021 12:48
Создано	Литвиновой Арсений
Группа	Прочие сообщения
Источник поручения	СС-6/04
Регистрационный номер	СС-6/04
Пункт поручения	6
Дата исполнения	09.02.2021
Инициатор	Чибис Андрей
Группа ответственных	Саварский Олег
Ответственные	Сердечкин Юрий

ДЕМОНСТРАЦИЯ СИСТЕМЫ. СТРАНИЦА ГЛАВЫ РЕГИОНА

ЦУР
МУРМАНСКАЯ ОБЛАСТЬ

Лента актуальных изменений

- ✓ Публикация в РБК. Курс на Север: чем Мурманская область интересна инвесторам
16 ОКТЯБРЯ 2020 Г.

- ! В Териберке обнаружена несанкционированная свалка
10 ОКТЯБРЯ 2020 Г.

- ✓ Стартовала стадия отделочных работ и благоустройства в Мурманском областном драматическом театре.
5 ОКТЯБРЯ 2020 Г.

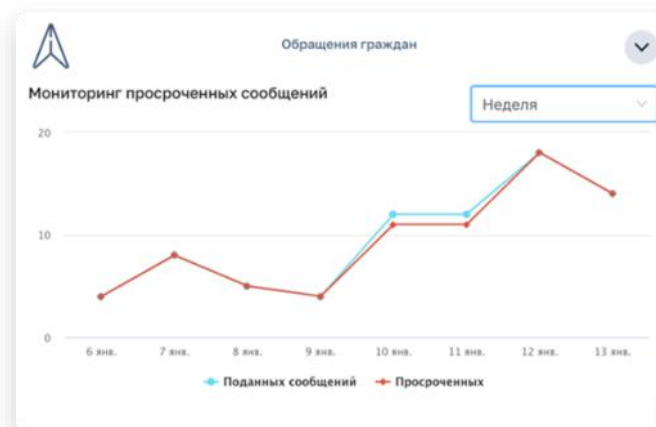

↑
Лента актуальных изменений

23:39
13 ЯНВАРЯ 2021 Г.

Центр управления регионом-показатели и инструменты

Количество высокопроизводительных рабочих мест во внебюджетном секторе ЕДИНИЦ 122 600 В РЕЙТИНГЕ РЕГИОНОВ 46/85	Объем инвестиций в основной капитал РУБЛЕЙ (МЛН. РУБ.) 171 361 В РЕЙТИНГЕ РЕГИОНОВ 34/85	Производительность труда в базовых несырьевых отраслях экономики ПРОЦЕНТОВ 93,7% В РЕЙТИНГЕ РЕГИОНОВ 77/85
Уровень реальной среднемесячной заработной платы ПРОЦЕНТОВ 111,7% В РЕЙТИНГЕ РЕГИОНОВ 34/85	Численность занятых в сфере МСП, включая ИП ЕДИНИЦ 66 646 В РЕЙТИНГЕ РЕГИОНОВ 68/85	Уровень бедности ПРОЦЕНТОВ 10,8% В РЕЙТИНГЕ РЕГИОНОВ 23/85
Ожидаемая продолжительность жизни при рождении ЛЕТ 71,75 В РЕЙТИНГЕ РЕГИОНОВ 61/85	Естественный прирост населения ЧЕЛОВЕК -1 779 В РЕЙТИНГЕ РЕГИОНОВ 31/85	Количество семей, улучшивших жилищные условия ЕДИНИЦ 15,4573 В РЕЙТИНГЕ РЕГИОНОВ 66/85
Уровень доступности жилья ПРОЦЕНТОВ 26% В РЕЙТИНГЕ РЕГИОНОВ 85/85	Доля городов с благоприятной городской средой ПРОЦЕНТОВ 56% В РЕЙТИНГЕ РЕГИОНОВ 8/85	Качество окружающей среды ПРОЦЕНТОВ 52,5% В РЕЙТИНГЕ РЕГИОНОВ 13/85
Уровень образования ПРОЦЕНТОВ 64,5% В РЕЙТИНГЕ РЕГИОНОВ 35/85	Доля соответствующих нормативным требованиям автомобильных дорог ПРОЦЕНТОВ 42,9% В РЕЙТИНГЕ РЕГИОНОВ 43/85	

←
КПЭ губернатора



←
Ключевые отраслевые показатели для первого лица

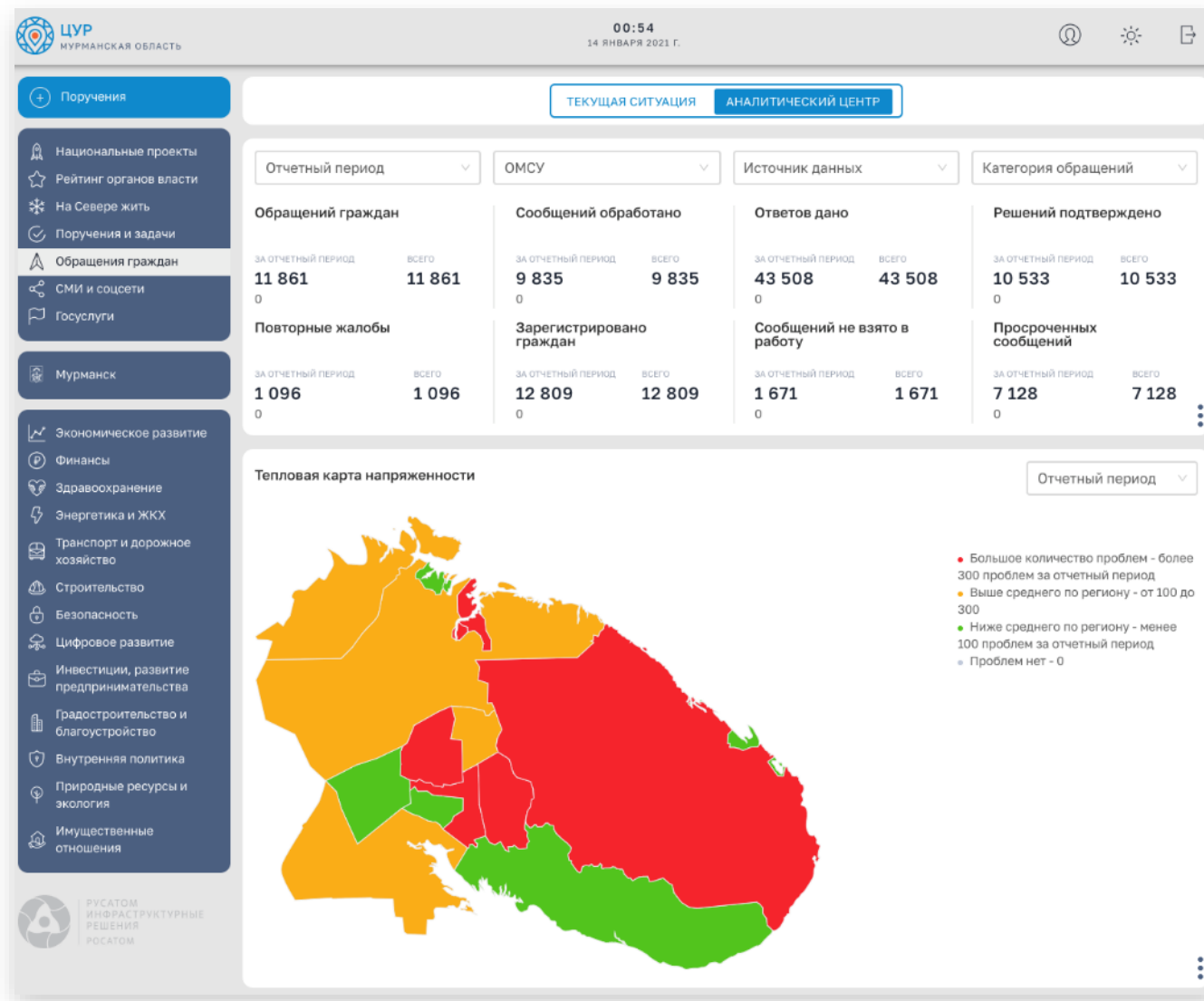
ДЕМОНСТРАЦИЯ СИСТЕМЫ. ОСНОВНОЕ МЕНЮ

Три разреза аналитики по региону:

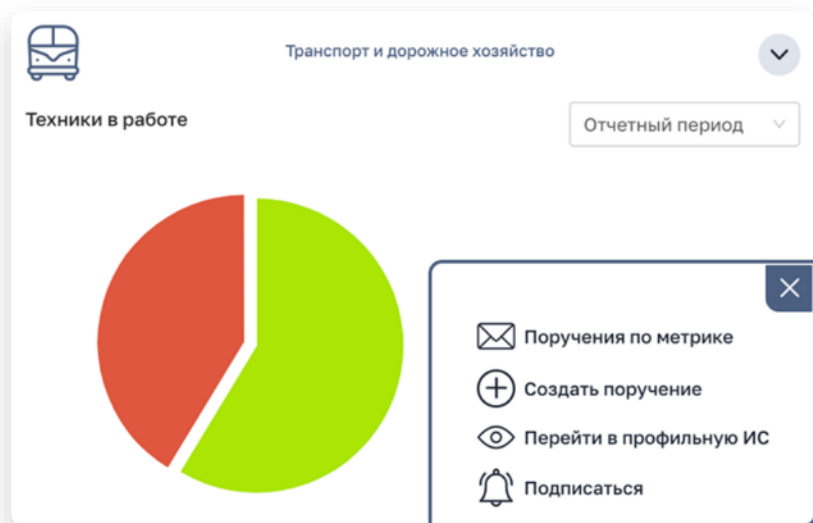
1. Сводные разделы
2. ОМСУ
3. Отраслевые дэшборды

Пример дэшборда по обращениям граждан:

1. Сводная аналитика (включая интеграцию с ПОС, региональными системами)
2. Тепловая карта
3. Детализация по активности и отработке



ДЕМОНСТРАЦИЯ СИСТЕМЫ. УПРАВЛЯЮЩЕЕ ВОЗДЕЙСТВИЕ



Создание поручения из виджета с автоматическим указанием источника

Переход в отраслевую систему из соответствующего виджета

ДЕМОНСТРАЦИЯ СИСТЕМЫ. ПОДСИСТЕМА ПОРУЧЕНИЙ И ЗАДАЧ

15 Поручения Губернатора

6 Приемка поручений

169 Согласование поручений

180 Поручения на контроле

10 Задачи на контроле

0 Закрытые мероприятия

83 Просроченные мероприятия

Поручения Губернатора

С выбранными

Номер	Наименование	Статус	Срок	Ответственные	Текущий результат
398	О целесообразности проведения ремонтных работ дороги в городе Мурманск на Кольском проспекте с учетом периода начала и выполнения ремонтных работ	Новое	20.10.2020		
705	Главам администраций муниципальных образований направить в Министерство инвестиций, развития предпринимательства и рыбного хозяйства Мурманской области график проведения конкурсных отборов в муниципальных образованиях в 2021 году Прасов Олег	Новое	26.02.2021		Исполнено. Исходящий в адрес Министерства инвестиций, развития предпринимательства и рыбного хозяйства Мурманской области № 386

Рабочее место пользователя в подсистеме поручений и задач



Создание Единого волонтерского центра

Редигировать На доработку Обновить статус Другие действия

Новое В работу Реализация Выполнено Закрыто

Задача

Добавить С выбранными

Статус	Ответственный	Наименование	Описание
Выполнено	Зинатуллина Ксения	Создание Единого волонтерского центра	Актуализированная маршрутная карта по созданию автономной некоммерческой организации добровольческой (волонтерской) деятельности "Единый волонтерский центр" по состоянию на 17.11.2020 прикреплена во вложении.

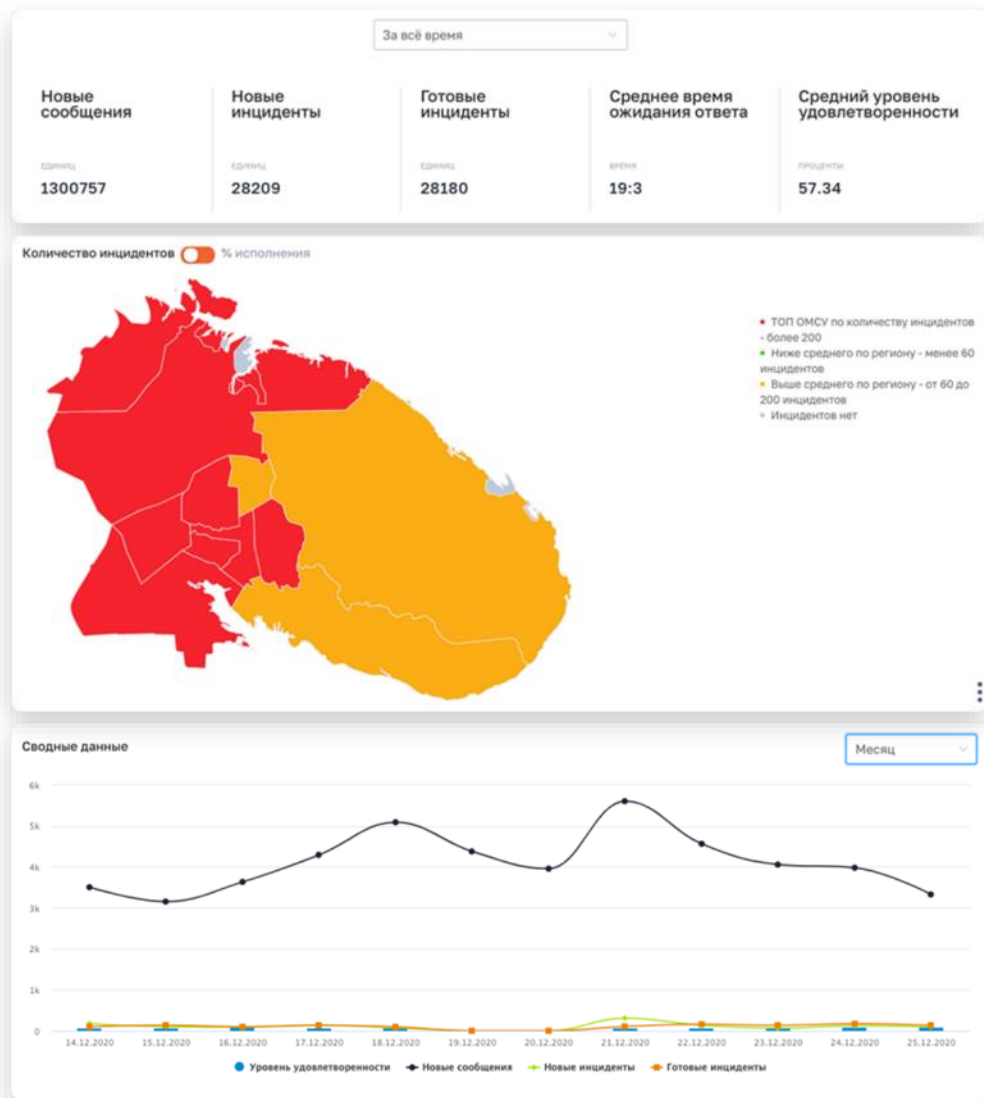
Информация

Номер: 396
Дата добавления: 03.11.2020 15:20
Дата обновления: 14.12.2020 09:37
Создано: Демченко Оксана
Гриф: Рабочее поручение
Источник поручения: Рабочее поручение
Дата иницирования:
Инициатор:
Группа ответственных:
Ответственные: Зинатуллина Ксения
Внутренний срок:

Отработка поручения



ДЕМОНСТРАЦИЯ СИСТЕМЫ. СМИ И СОЦИАЛЬНЫЕ СЕТИ



Сводный анализ по сотрудникам

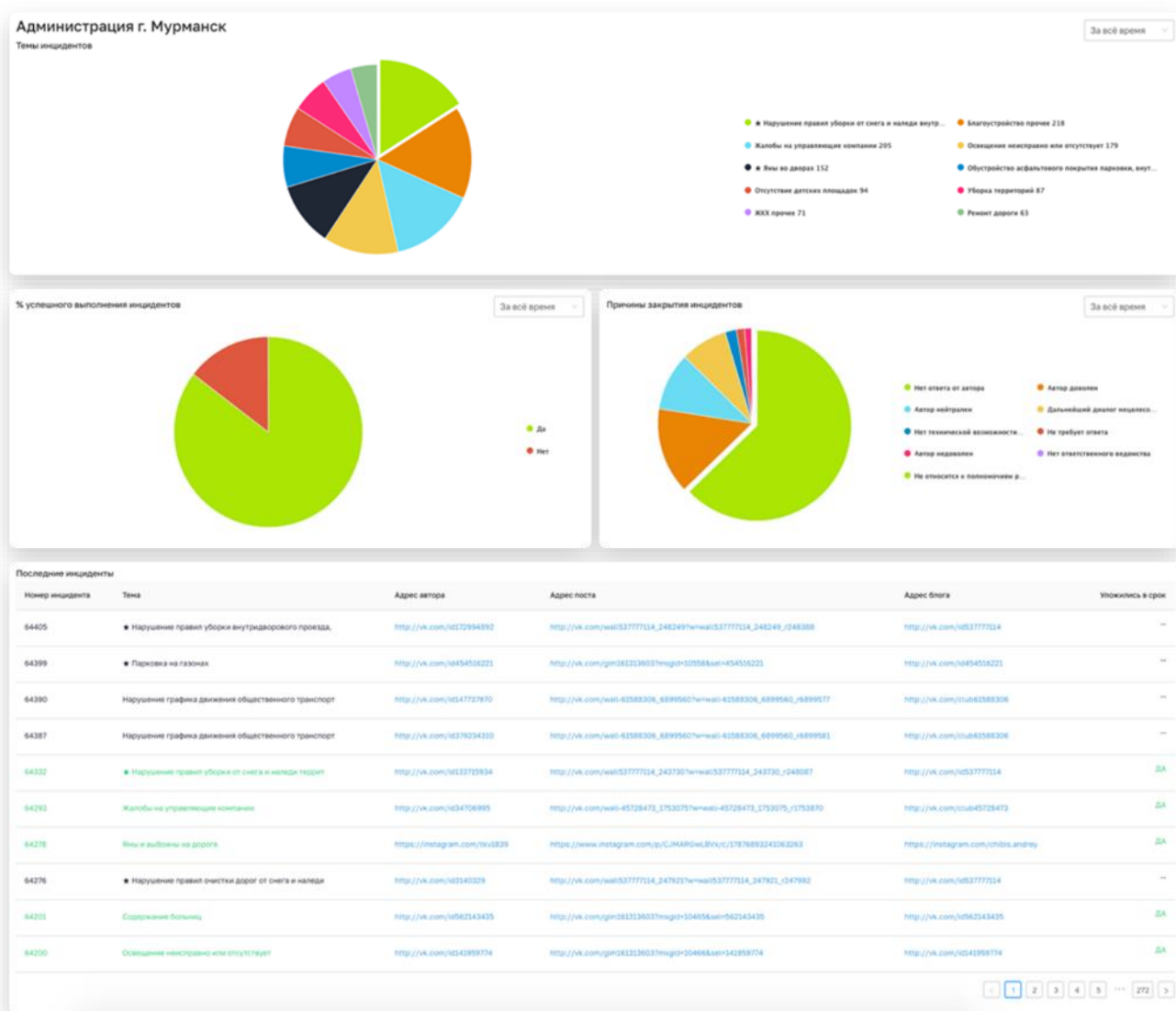
Сотрудник	Всего инцидентов	Количество инцидентов в час	Среднее время работы с инцидентом	SLA (средний по шагам)
Администрация г. Кировска	1425	0.16	4 дней 15 часов 17 мин	90% (1690/1869)
Администрация г. Мурманск	2715	0.30	4 дней 11 часов 24 мин	93% (3595/3851)
Министерство инвестиций, развития предпринимательства и рыбного хозяйства	318	0.04	10 дней 13 часов 37 мин	34% (106/309)
Министерство энергетики и жилищно-коммунального хозяйства Мурманской области	138	0.02	4 дней 2 часов 56 мин	91% (180/197)
Администрация г.Полярные Зори	202	0.02	5 дней 10 часов 1 мин	75% (172/229)
Администрация Заполярный	195	0.02	4 дней 9 часов 6 мин	83% (180/218)
Администрация ЗАТО Видяево	103	0.01	17 дней 14 часов 2 мин	47% (28/60)
Администрация ЗАТО Островной	7	0.00	29 дней 8 часов 1 мин	17% (1/6)
Администрация Ковдорского района	493	0.06	5 дней 3 часов 13 мин	76% (392/516)
Администрация Ловозерского района	85	0.01	11 дней 1 часов 28 мин	39% (34/87)

< 1 2 3 4 5 6 >

← Аналитическое представление отработки инцидентов

↑ Сводный анализ по сотрудникам

ДЕМОНСТРАЦИЯ СИСТЕМЫ. СМИ И СОЦИАЛЬНЫЕ СЕТИ



Детальная аналитика в разрезе исполнителя

- Людмила Тимербаева** ответила Сообществу
Администрация города Мурманска, Павлова,47,кв.6. Дворник пришёл,подмёл обледеневшее крыльцо и всё. Даже песочком не присыпал эту ледяную горку. Почему к ним ни какие меры не применяются? А нам платить обязательно.
25 дек в 9:59
- Администрация города Мурманска** ответил Людмиле
Людмила Тимербаева Здравствуйте, для привлечения управляющей организации к административной ответственности необходимо направить жалобу на нарушение Правил благоустройства муниципального образования город Мурманск в Управление Октябрьского административного округа (ул. Комсомольская, 10, e-mail: Octadm@citymurmansk.ru, тел. 45-48-70).
26 дек в 9:38
- Светлана Заикина**
Спасибо огромное вам. Наш город ещё никогда не был так красиво украшен. Спасибо огромное вашей замечательной жене за создание волонтерской группы, за поздравления детей, за подарки от магнита. Вы большие молодцы!!!! Ну вот там кто то уже писал в комментариях, горк ледяных не хватает, а в остальном всё очень круто.
21 дек в 23:25
- Олег Смоленский**
горк этой зимой не будет
22 дек в 6:16
- Администрация города Мурманска**
Светлана Заикина Добрый день. В рамках реализации плана мероприятий по украшению города МАУК «Мурманские городские парки и скверы» выполнено праздничное оформление общегородских территорий во всех административных округах Мурманска. В то же время, из-за угрозы распространения коронавирусной инфекции в целях исключения массового скопления людей установка фигур изо льда, горк для катания и прочих атрибутов развлекательного характера не планируется.
22 дек в 16:09

ДЕМОНСТРАЦИЯ СИСТЕМЫ. НАЦИОНАЛЬНЫЕ ПРОЕКТЫ

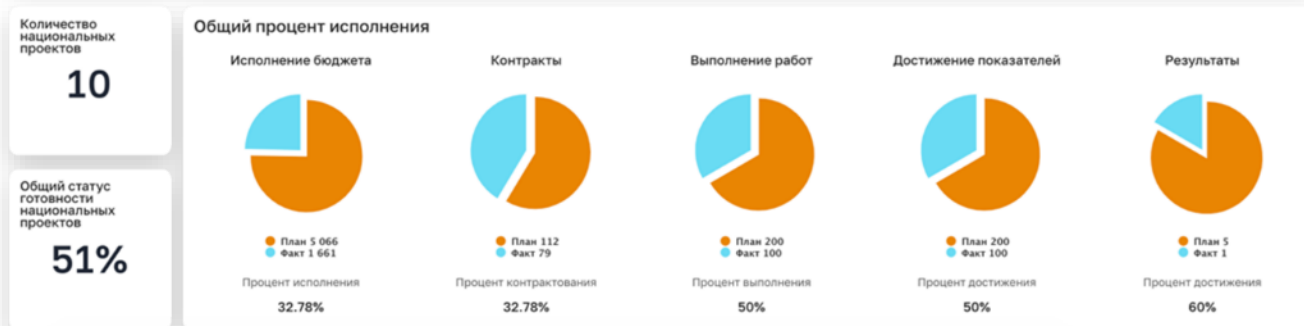
Рейтинг исполнителей Исполнение национальных проектов Куратор

№	Национальный проект	Исполнение бюджета	Контрактование	Выполнение работ	Достижение показателей и результатов	Общий рейтинг
1	Экология	82%	77%	86%	79%	81%
2	Цифровая экономика	70%	79%	81%	62%	73%
3	Образование	62%	75%	68%	41%	62%
4	МСП и поддержка индивидуальной предпринимательской инициативы	55%	59%	49%	49%	53%
5	Международная кооперация и экспорт	56%	60%	33%	30%	45%

Показать все

• Менее 50% • От 50 до 80% • Более 80%

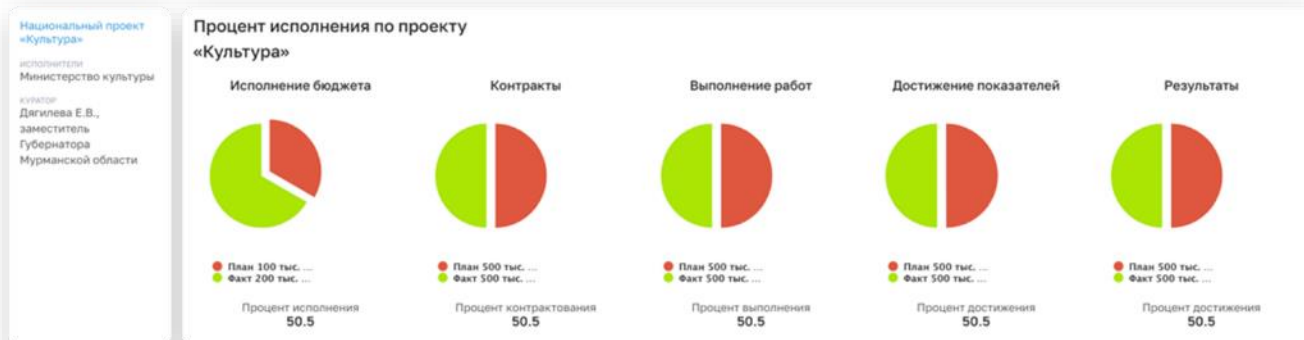
Сводная аналитика по исполнению национальных проектов, включая исполнение бюджета, контрактование, выполнение работ, достижение показателей и результатов



Выполнение работ и мероприятий Все объекты и мероприятия

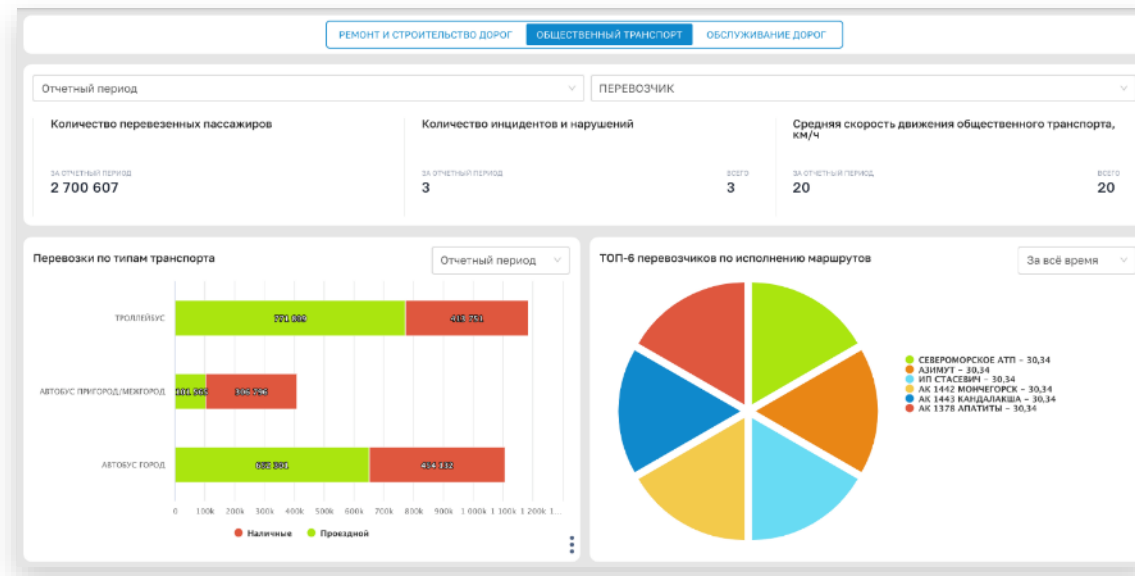
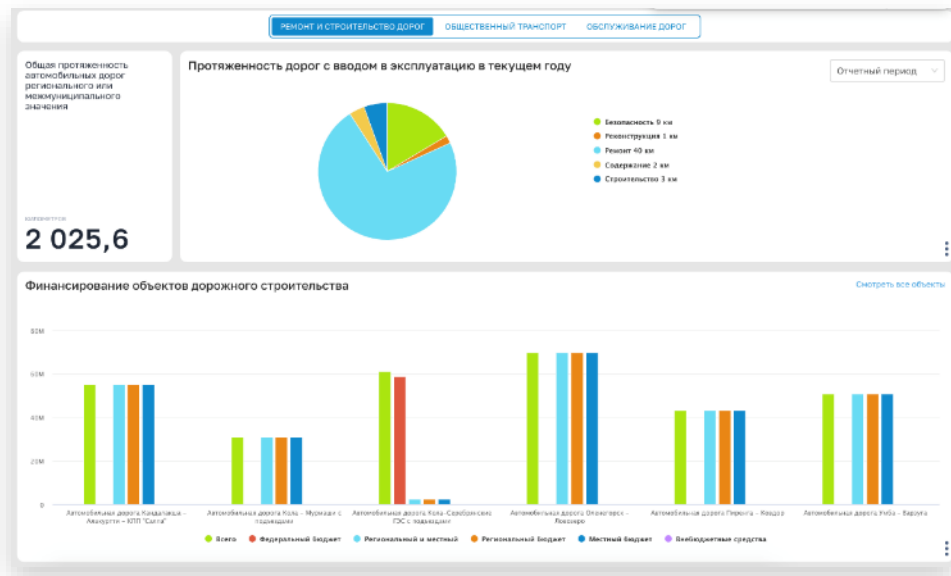
Объекты Категория объекта Муниципалитет Региональный проект Все категории

№	Название	Статус	Процент готовности	Муниципалитет-участник
1	Строительство детского сада на 80 мест в районе дома №44 по улице Капитана Орликовой в городе Мурманске	Отставание от графика	87%	Кандалакшский район
2	Реновация Мурманского областного драматического театра	Отставание от графика	34%	г. Мурманск
3	Рекультивация пометохранилища бывшего ОАО «Птицефабрика «Снежная»	Отставание от графика нет	74%	г. Мурманск
4	Реконструкция водозаборных сооружений с. Тулома Кольского района Мурманской области	Отставания от графика нет	74%	с. Тулома Кольского района
5	Водозаборные сооружения в с. Тереберка Кольского района	Проектирование	74%	с. Тереберка Кольского района



Статус готовности строительства и реконструкции объектов в рамках реализации национальных проектов

ДЕМОНСТРАЦИЯ СИСТЕМЫ. ПРИМЕР ОТРАСЛЕВОГО ДАШБОРДА «ТРАНСПОРТ И ДОРОЖНОЕ ХОЗЯЙСТВО»

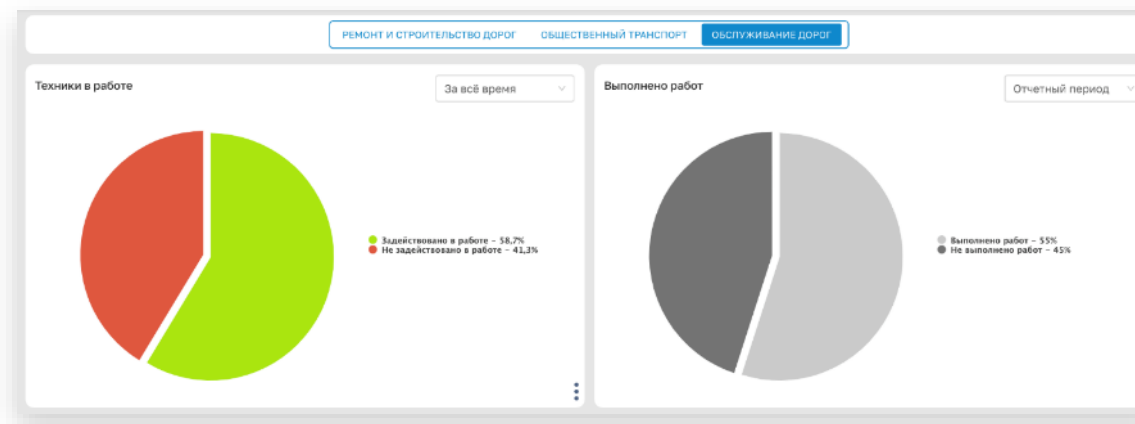


Интеграция четырех отраслевых информационных систем:

1. АСУОП
2. Эталон
3. Интеллектуальная транспортная система
4. Система мониторинга уборки территории

Три разреза аналитики:

1. Ремонт и строительство дорог
2. Общественный транспорт
3. Обслуживание дорог



ДЕМОНСТРАЦИЯ СИСТЕМЫ. ПОДСИСТЕМА АНАЛИТИКИ

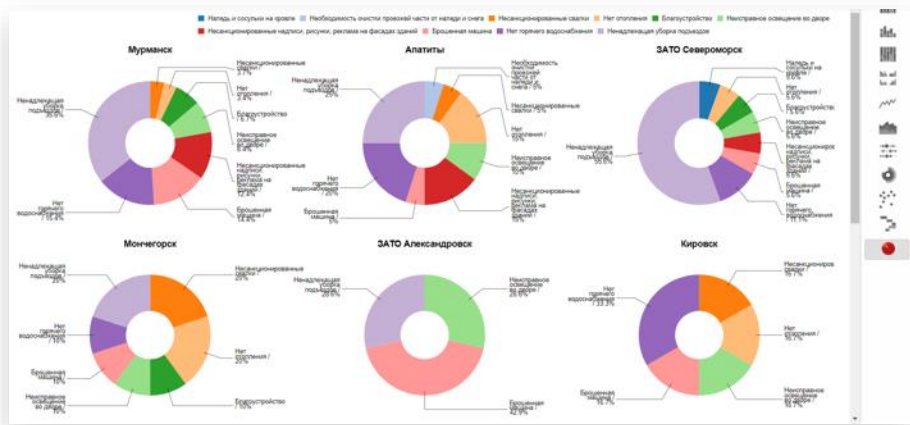
Объекты капитального строительства

Вторичка

Муниципальное образование	План	Законтраковано	Расселено	Остаток незаконтракован	Остаток нерасселенный	Подано в комитет	Тип
г. Кировск	0	0	0	0	0	0	Вторичка
г. Мончегорск	0	0	0	0	0	0	Вторичка
г. Мурманск	274	274	274	0	0	274	Вторичка
г. Мурманск	201	77	0	124	201	205	Вторичка
г. Мурманск	0	0	0	0	0	0	Вторичка
г.л. Зеленоборский	51	50	12	1	39	51	
г.л. Кандалакша	73	47	10	26	63	51	
г.л. Молочный	26	3	0	23	26	13	
г.л. Никель	0	0	0	0	0	0	
г.л. Никель	0	0	0	0	0	0	

- Поручения по метрике
- Создать поручение
- Перейти в детализацию
- Экспорт в файл
- Подписаться

Переход
в аналитическую
подсистему
для детализации



Возможность гибкой настройки
представления данных



Фильтр по Району (из таблицы Аварийное Переселение)

Район

г. Мончегорск X

Фильтр по Адресу (из таблицы Аварийное Переселение)

Адрес

Type or Select [Адрес]

Фильтр по Адресу (из таблицы Капитальный ремонт)

Адрес

Type or Select [Адрес]

бульвар Театральный, д. 8

наб. С. Премияна, д. 122

пер. Гранитный, д. 4

пер. Охотничий, д. 15

пер. Русанова, д. 1

пр-зд Связи, д. 18

пр-зд Связи, д. 20

Фильтр по ID

id

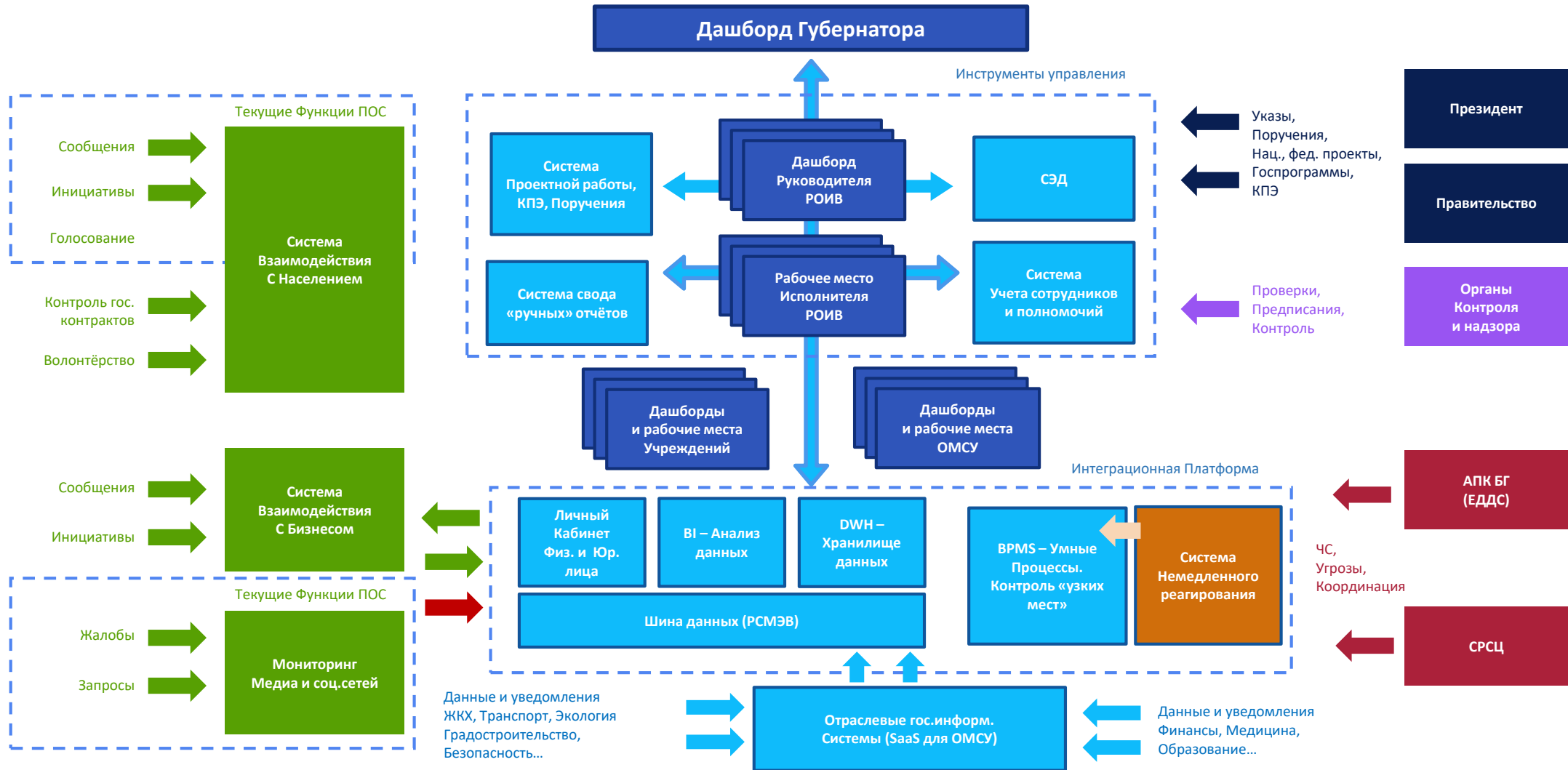
Type or Select [id]

APPLY

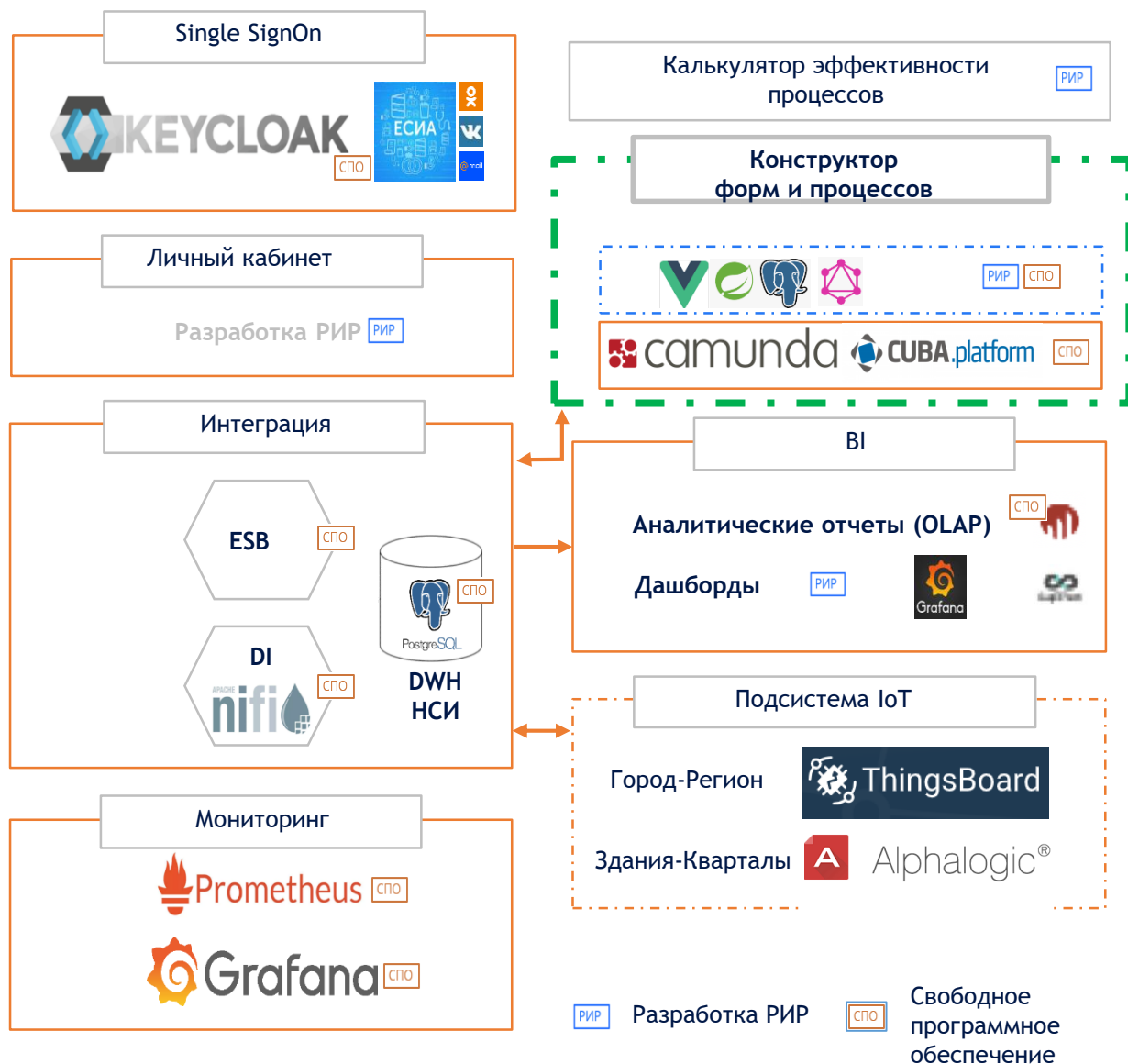
Аварийное переселение

id	Район	Адрес	Показатели региональной программы, Выкуп, кв.м	Показатели региональной программы, Выкуп, чел.	Показатели региональной программы, Вторичка, кв.м	Показатели региональной программы, Вторичка, чел.	Показатели региональной программы, Приобретение у застройщика в домах введенных в эксплуатацию, кв.м	Показатели региональной программы, Приобретение у застройщика в домах введенных в эксплуатацию, чел.	Показатели региональной программы, Переселение в свободный жилищный фонд, чел.	Номер контракта, номер соглашения	Началь цена ко
1	г. Мончегорск	ул. Царевского, д. 15, кв. 1	36,7	1						032-018/20	7340
2	г. Мончегорск	ул. Царевского, д. 15, кв. 5	37	2						033-018/20	7400
3	г. Мончегорск	ул. Царевского, д. 15, кв. 6	38,3	1						034-018/20	7660
4	г. Мончегорск	ул. Царевского, д. 15, кв. 7	49	3						035-018/20	9800
5	г. Мончегорск	ул. Царевского, д. 15, кв. 8	37	3						036-018/20	7400

ЦИФРОВЫЕ МЕХАНИЗМЫ УПРАВЛЕНИЯ РЕГИОНОМ. ПЕРСПЕКТИВНАЯ АРХИТЕКТУРА



АРХИТЕКТУРА И КОМПОНЕНТЫ ИНТЕГРАЦИОННОЙ ПЛАТФОРМЫ



Компонент	Основные функции и пояснения	Тип
RedHat Keycloak	Single Sign-On аутентификация, интеграция по протоколам OAuth2 и SAML2	СПД
Личный кабинет	Управление данными о пользователе, нотификациями	РИР
Apache NiFi	Задачи интеграции данных, перехват изменений через механизмы CDC (с использованием механизма LogicalDecoding в PostgreSQL 9.6+)	СПД
Apache ServiceMix	Сервисная шина, трансформация протоколов и данных	СПД
Apache Pulsar	Publish/subscribe, очереди сообщений, интеграция с наработками RabbitMQ, надежная кластеризация. Аналог Kafka, но с поддержкой синхронной записи на диск.	СПД
RabbitMQ (legacy)	Очереди сообщений для клиентов с поддержкой AMQP	СПД
SaikuBI	Работа с OLAP-кубами	СПД
Apache Superset	Дэшборды, графики	СПД
Хранилище данных	Реализуется на базе PostgreSQL, управление Job-ами на базе ApacheAirflow и частично сигналами из NiFi.	РИР
НСИ (MDM)	Управление нормативно-справочной информацией	РИР
Prometheus	Сбор метрик мониторинга, автоматизация восстановления	СПД
Alertmanager	Оповещение службы поддержки	СПД
Graphana	Графическое представление метрик	СПД
Конструктор форм и процессов	LowCode средство быстрой разработки типовых задач автоматизации: на основе Camunda, sping, postgre, vue	РИР/СПД
Калькулятор эффективности	Расчет эффективности мероприятий оптимизации процессов	РИР

Спасибо за внимание!

Антон Киринюк

+7 926 867-68-04

aakirinyuk@rusatom-utilities.ru

Москва, Погорельский пер. 7, стр. 2