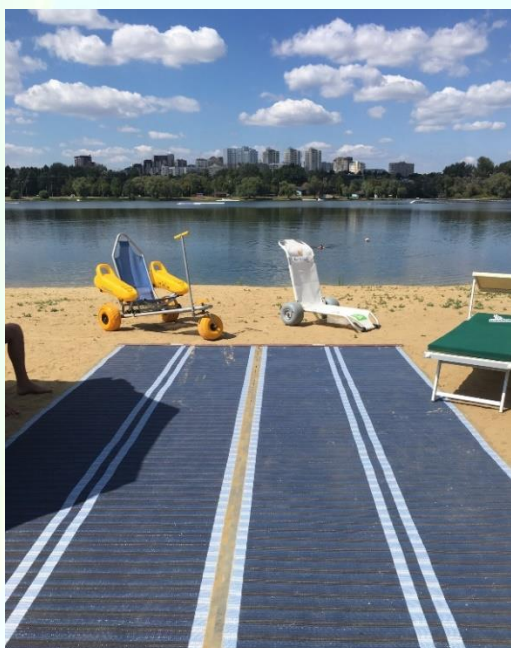


ПРОЕКТ АДАПТИВНОГО ПЛЯЖА (2022 год)

Основные элементы



✓ **Деревянные дорожки и площадки, а также настил из переработанного пластика для колясочников, предназначенные для передвижения инвалидов, с нарушениями функций опорно-двигательного аппарата.**



Могут использоваться на глубоком песке, гальке и других сыпучих поверхностях



✓ **Солнце и ветро-защитные элементы**



✓ **Отдельный домик/кабинка для оказания первой помощи**



**Возможность использования
как помещения
для переодевания и отдыха**

✓ **Шезлонги и матрасы для отдыха**



**Шезлонг максимально удобен по высоте для
пересаживания пользователей кресел-колясок**

ООО «Обсервер»
Интернациональная, 11
236011, Калининград
Т 8 (800) 333-05-22
contact@o-mp.ru
www.o-mp



матрац принимает специальную форму по контуру физических особенностей человека, используется для плавания

✓ **Плавательные шезлонг и коляска**



Возможность использования на гальке и глубоком песке, максимальная безопасность и максимальное удобство



ООО «Обсервер»
Интернациональная, 11
236011, Калининград
Т 8 (800) 333-05-22
contact@o-mp.ru
www.o-mp



Информационные стенды и направляющие



✓ Аксессуары для пляжа



**Необходимые атрибуты
для комфортного и безопасного
пребывания инвалидов
и их сопровождающих на пляже**



Расширенный прайс-лист элементов инклюзивного пляжа

(стандартный проект пляжа рассчитывается
на прием 10 инвалидов-колясочников)

| ЭЛЕМЕНТЫ ПЛЯЖА | Кол-во, шт. | Стоимость единицы, руб. |
|---|------------------------|------------------------------------|
| Настил для передвижения для площадки пляжа, лиственница класс качества А "Элита" (щит - 1,5*2м (3 кв.м)) | 1 | 48 500 |
| Кабинка для переодевания пляжная (под дерево, с окнами для естественного освещения). Оснащена кушеткой и рамой Балканского | 1 | 449 800 |
| Зонт пляжный алюминиевый с утяжелителем | 1 | 21 538 |
| Навес/шатер теневой | 1 | 67 000 |
| Знак стенд информационный 150x100 см "Доступный пляж" | 1 | 25 750 |
| Навигационный указатель «Направление к оборудованному пляжу» 30x60 см | 1 | 7 880 |
| Матрац Обсервер для инвалидов пляжный (вода) | 1 | 23 700 |
| Матрац Обсервер для инвалидов пляжный (суша) | 1 | 21 500 |
| Шезлонг противополежневый | 1 | 37 820 |
| Кресло-коляска пляжная Тирало (XL) для плавания | 1 | 347 050 |
| Плавающий шезлонг Обсервер-базовый (с двумя поплавками) | 1 | 194 550 |
| Аксессуары для пляжа - столик 70x70x74 | 1 | 5 500,00 |
| Аксессуары для пляжа - стул 65/102x56x106/77 см стальной, складной | 1 | 5 500,00 |

ООО «Обсервер»
Интернациональная, 11
236011, Калининград
Т 8 (800) 333-05-22
contact@o-mp.ru
www.o-mp



| | | |
|---|---|----------|
| Жилет спасательный | 1 | 4 900,00 |
| Контейнеры для мусора, 240 л | 1 | 9 700,00 |
| Гарантия на оборудование: 12 месяцев | | |

*варианты размеров дорожки: 1,53 или 1,98 м по ширине, от 5 до 30 м по длине

Компания «Обсервер» гарантирует информационное сопровождение при обустройстве доступного пляжа и при его работе. Предоставляет методические рекомендации. Оказывает необходимую помощь и поддержку проекта.

Стоимость проекта варьируется в зависимости от пуско-наладочных работ, обучения персонала и технического обслуживания. Доставка рассчитывается отдельно и согласуется с Заказчиком.

**Пляж будет включен в реестр доступных пляжей
Российской Федерации.**

С уважением,
менеджер Кумскова Евгения

Утверждено, Генеральный директор Р.А. Аранин

