

**ГОВОРЯЩИЙ
ГОРОД**

SPEAKING CITY

**ПОВЫШЕНИЕ ДОСТУПНОСТИ
ГОРОДСКОЙ И ТРАНСПОРТНОЙ
ИНФРАСТРУКТУРЫ**



КАКИЕ ПРОБЛЕМЫ РЕШАЕТ СИСТЕМА

2



Инвалиды по зрению, инвалиды-колясочники, люди с другими нарушениями опорно-двигательного аппарата, пожилые граждане с проблемами зрения и инватуристы не могут самостоятельно, комфортно и безопасно пользоваться общественным транспортом, объектами городской и транспортной инфраструктуры, а также переходить улицы

Причины:



Низкое качество городской среды: только 26,9%* городов в России признаны комфортными для проживания



Недостаточный уровень доступности транспортной и городской инфраструктуры: только 20%** транспортной и 67%*** социальной инфраструктуры в России приспособлены для людей с инвалидностью



Недостаточный уровень безопасности пешеходных переходов: за 9 месяцев 2021 г. на пешеходных переходах было совершено около 9800**** ДТП с пешеходами: 3070 – на регулируемых, 6730 – на нерегулируемых. Увеличилось количество ДТП, число погибших и раненых

Последствия:



Около 7 500 000***** человек в России не могут полноценно включиться в социальную и экономическую жизнь

Источники данных:

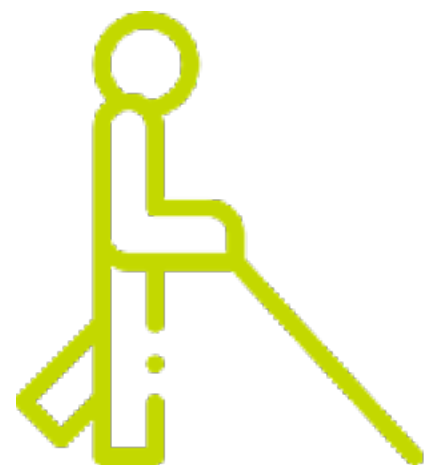
*Министерство строительства и ЖКХ РФ

**Общероссийское объединение пассажиров

***Министерство труда и социальной защиты РФ. Отчет о ходе реализации и об оценке эффективности государственной программы РФ «Доступная среда»

****ФКУ «Научный центр безопасности дорожного движения МВД России»

*****Федеральная служба государственной статистики, Федеральный реестр инвалидов, Министерство здравоохранения РФ, Собственные расчеты компании



Люди с нарушением зрения



Инвалиды-колясочники



Люди с другими нарушениями опорно-двигательного аппарата



Пожилые люди



Представители других маломобильных групп населения



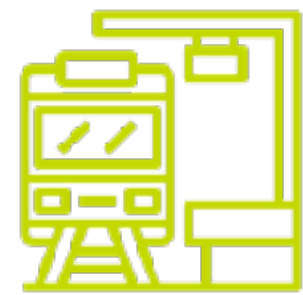
Инватуристы

ГОСТ 59431–2021. «Система радиоинформирования и звукового ориентирования для инвалидов по зрению и других маломобильных групп населения Технические требования. Методы испытаний».

Утвержден: Приказом Федерального агентства по техническому регулированию и метрологии от 20 апреля 2021 г. N 226–ст

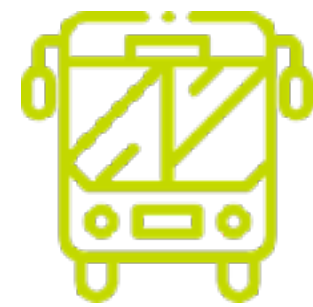
Дата введения: 01 октября 2021 г.

«Говорящий город»® – система радиоинформирования и звукового ориентирования, повышающая доступность городской и транспортной инфраструктуры. С её помощью люди с ограниченной мобильностью могут комфортно и самостоятельно передвигаться в городской среде



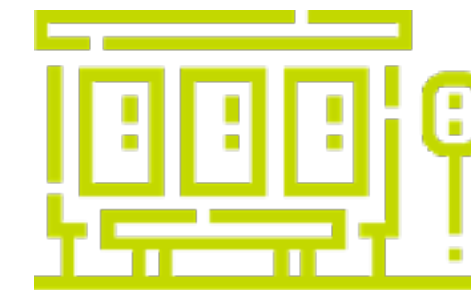
Ж/д транспорт

Ж/д вокзалы, остановочные пункты, станции и вестибюли метрополитенов



Наземный транспорт

Любые виды наземного общественного транспорта: автобусы, троллейбусы, трамваи



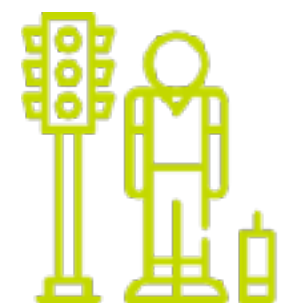
Остановки

Любые виды остановочных павильонов наземного общественного транспорта



Здания и сооружения

Социальные и медицинские учреждения, учреждения культуры, учебные заведения, объекты ритейла, интеграция с «умными домофонами» на жилых домах



Пешеходные переходы

Оснащение пешеходных светофоров на регулируемых пешеходных переходах



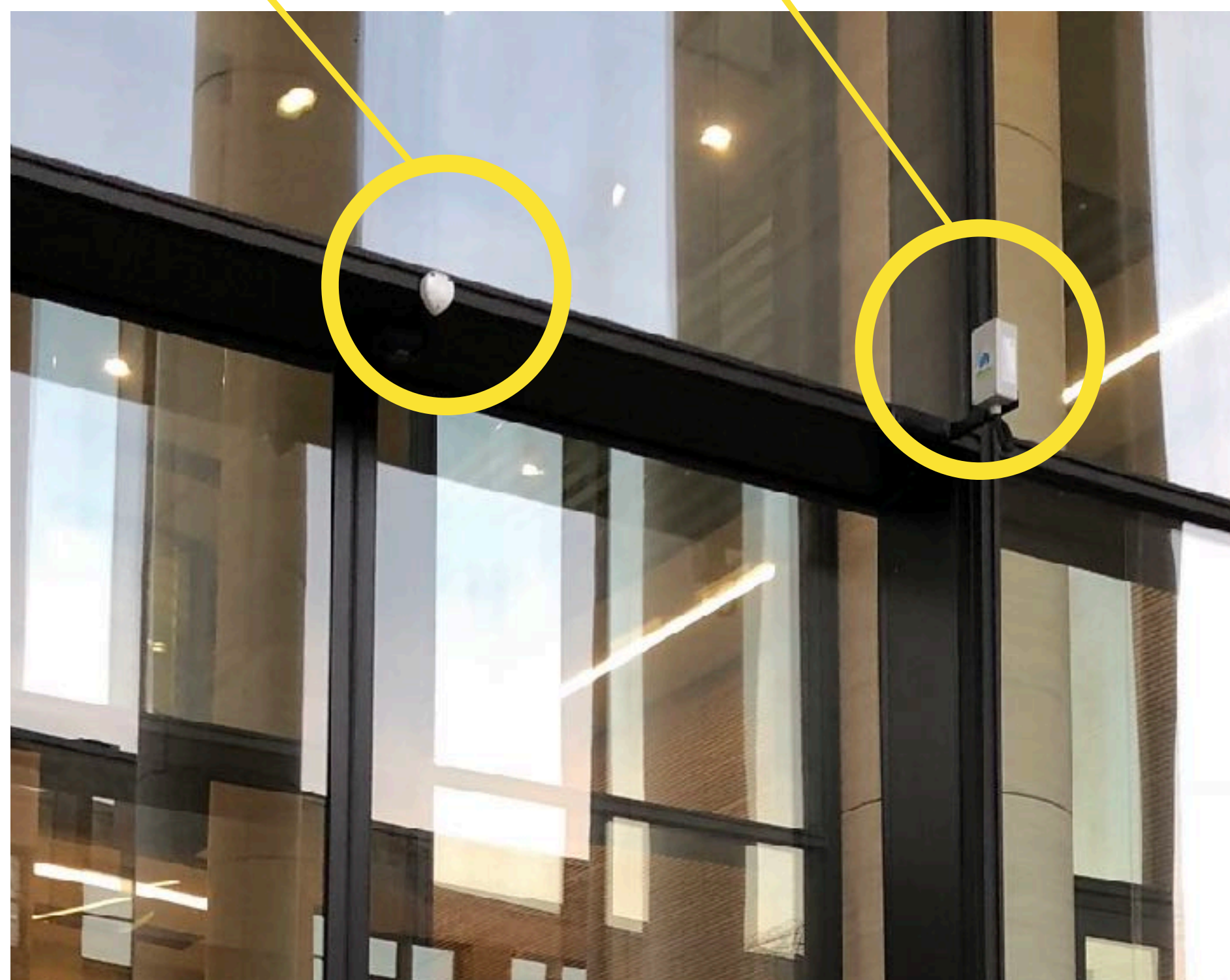
Другие виды переходов

Любые типы надземных и подземных пешеходных переходов

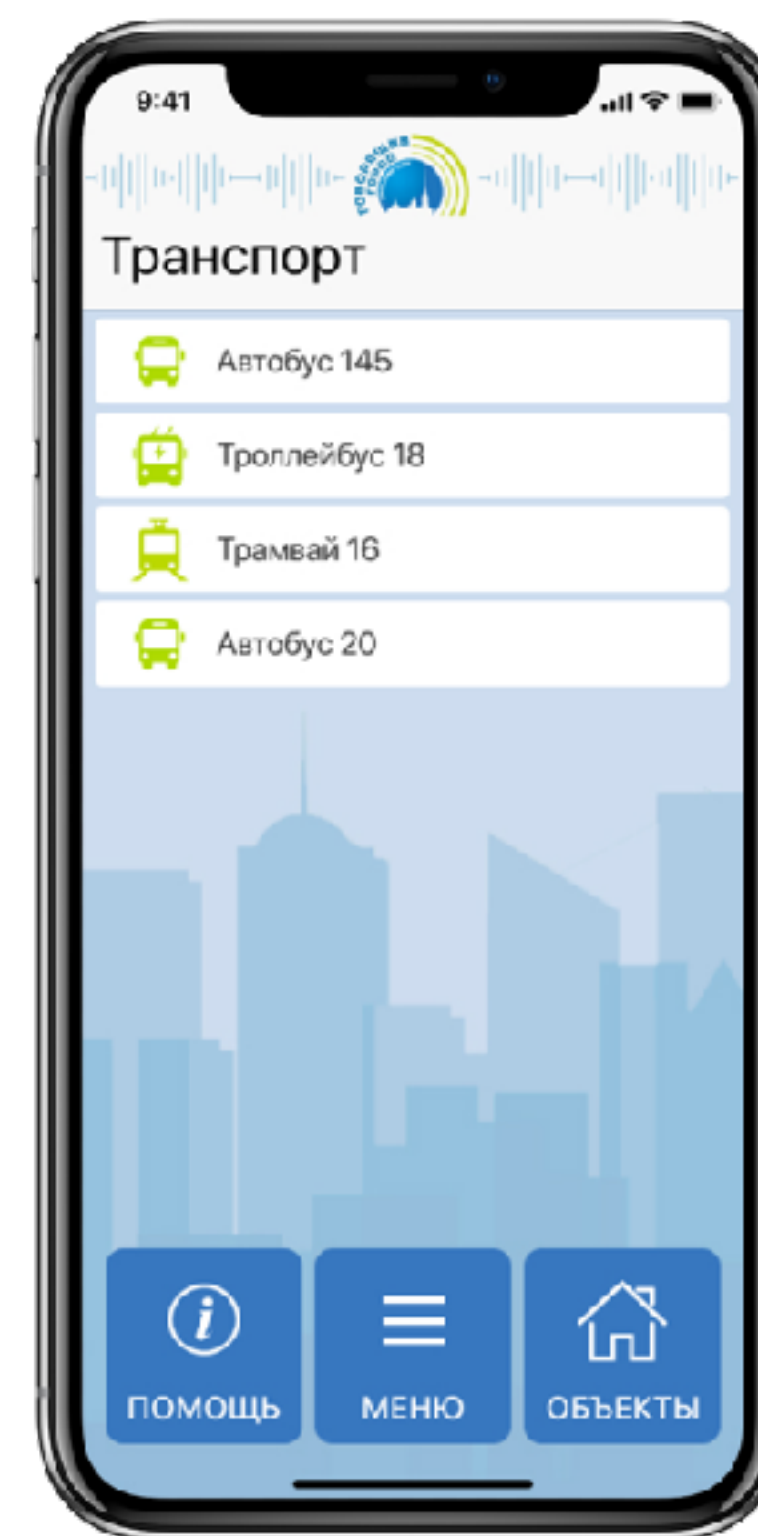
Инфраструктурное оборудование

Звуковые маяки

Радиотрансиверы



Устройства пользователей



Приложение
скачивается бесплатно

ИЛИ



Абонентское устройство
выдается бесплатно в регионах
где включено в перечень
региональных средств ТСП
(Краснодарский край,
Ленинградская область)

РЕШЕНИЕ ДЛЯ ОСТАНОВОЧНЫХ ПАВИЛЬОНОВ

7

ПРИМЕРЫ СООБЩЕНИЙ:

- Автобусная остановка «Центральный дом культуры ВОС»
- Автобус №818 к станции метро «Динамо», №64 к Стадиону «Лужники»
- Электробус №т43 прибудет через 3 минуты, т65 – через 7 минут

УСТРОЙСТВО ПОЛЬЗОВАТЕЛЯ:

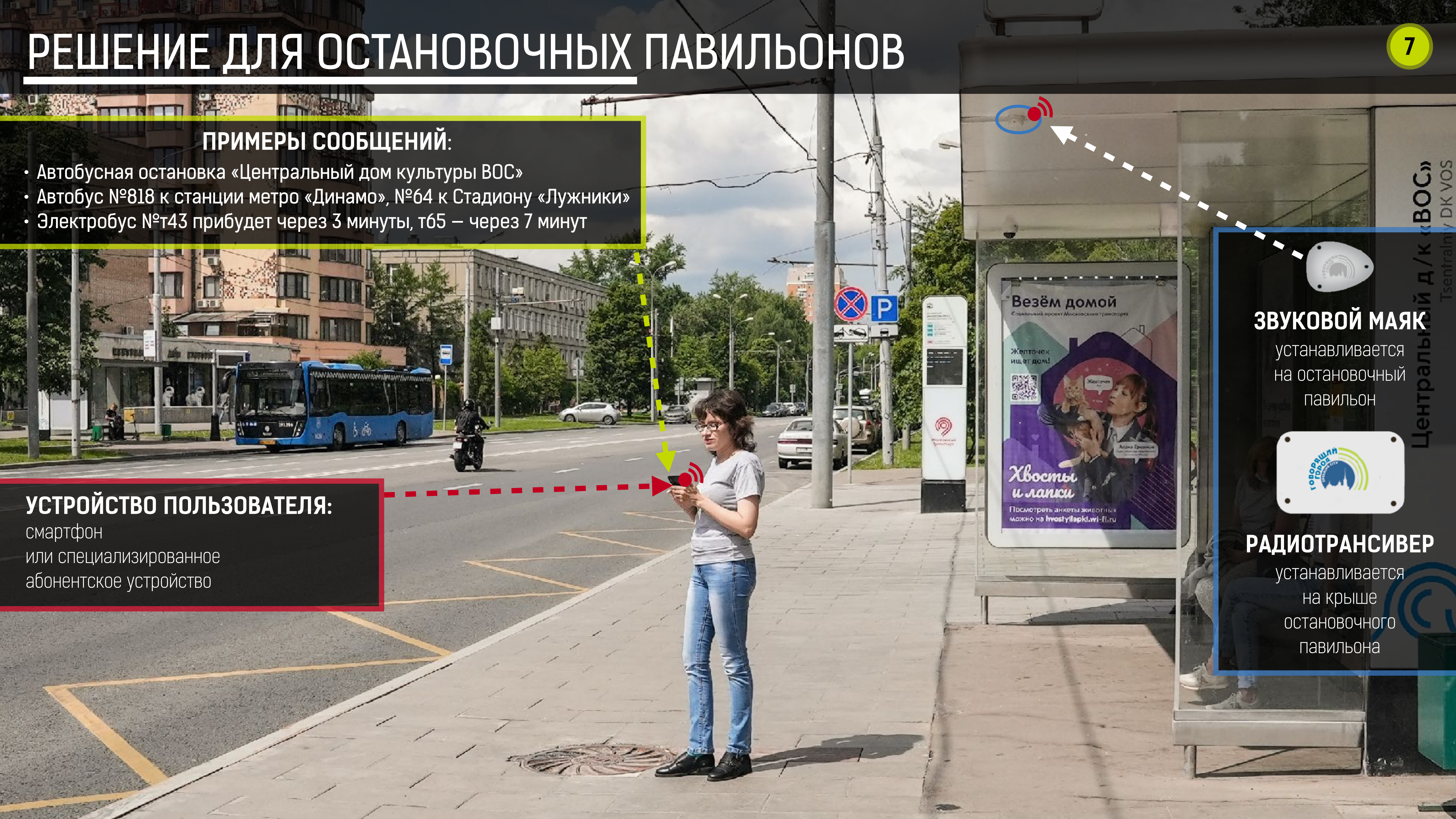
смартфон
или специализированное
абонентское устройство

ЗВУКОВОЙ МАЯК

устанавливается
на остановочный
павильон

РАДИОТРАНСИВЕР

устанавливается
на крыше
остановочного
павильона



РЕШЕНИЕ ДЛЯ ОБЩЕСТВЕННОГО ТРАНСПОРТА

8

ПРИМЕРЫ СООБЩЕНИЙ:

- Троллейбус №31 в направлении «проспект Добролюбова»
- Двери закрыты/Посадка разрешена

УСТРОЙСТВО ПОЛЬЗОВАТЕЛЯ:

смартфон
или специализированное
абонентское устройство

ЗВУКОВОЙ МАЯК

устанавливается
над входной дверью

РАДИОТРАНСИВЕР

устанавливается
в салоне

ПУЛЬТ ВОДИТЕЛЯ

устанавливается
в кабине водителя

Интерактивное взаимодействие с водителем

При подаче пользователем сигнала «Вызов» на общем дисплее водителя или на дисплее специализированного пульта системы отображается одно из сообщений:



Внимание! Садится инвалид!
Внимание! Выходит инвалид!



Внимание! Садится колясочник!
Внимание! Выходит колясочник!



РЕШЕНИЕ ДЛЯ РЕГУЛИРУЕМЫХ ПЕШЕХОДНЫХ ПЕРЕХОДОВ

10

ПРИМЕРЫ СООБЩЕНИЙ:

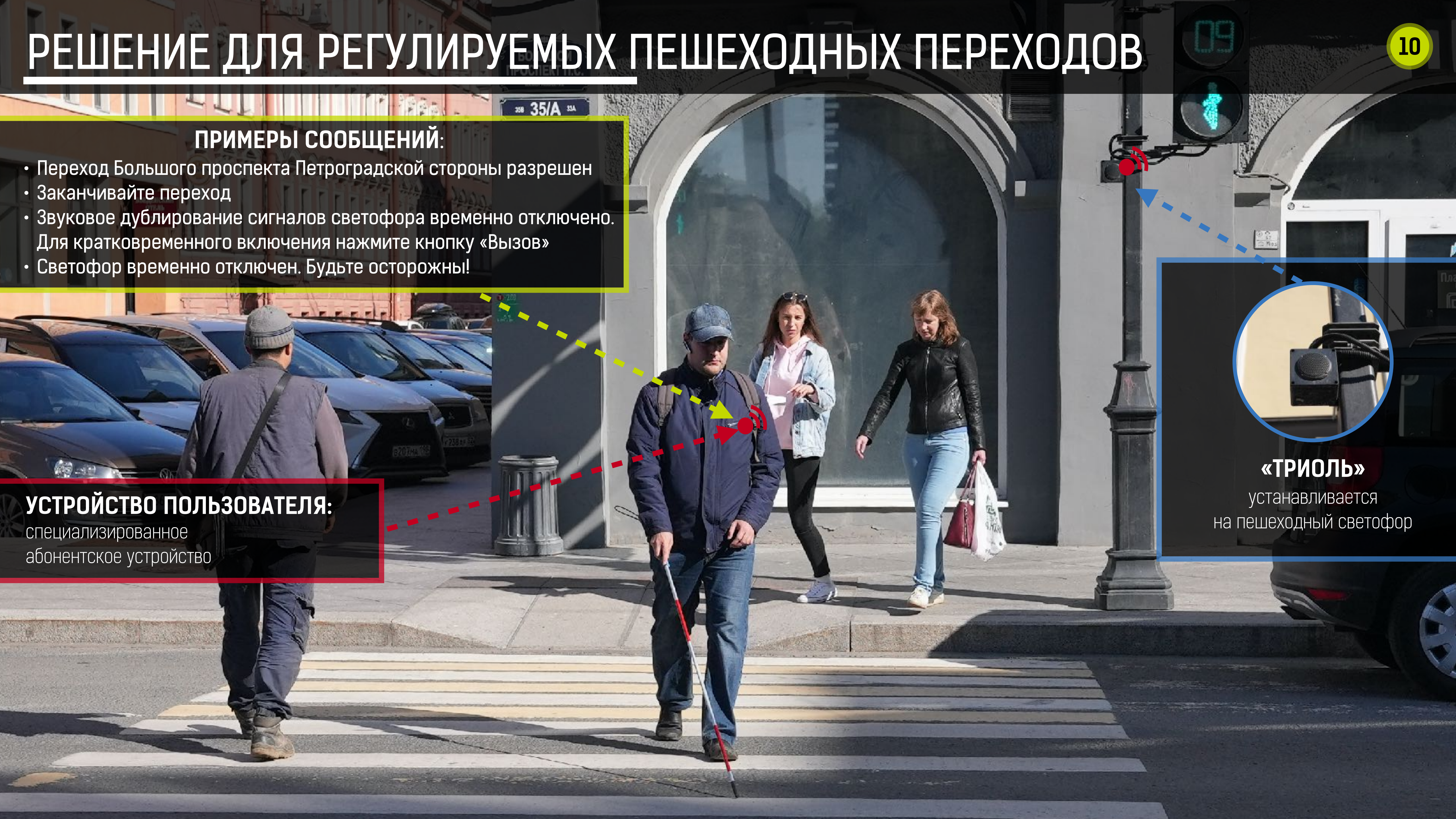
- Переход Большого проспекта Петроградской стороны разрешен
- Заканчивайте переход
- Звуковое дублирование сигналов светофора временно отключено. Для кратковременного включения нажмите кнопку «Вызов»
- Светофор временно отключен. Будьте осторожны!

УСТРОЙСТВО ПОЛЬЗОВАТЕЛЯ:

специализированное абонентское устройство

«ТРИОЛЬ»

устанавливается на пешеходный светофор



РЕШЕНИЕ ДЛЯ ЗДАНИЙ И СООРУЖЕНИЙ

11

ПРИМЕРЫ СООБЩЕНИЙ:

1. **сообщение:** Вход в храм, Спас на Крови, через турникеты. Звуковой маяк, на кабине администратора.
2. **сообщение:** После прохода ограды, двигайтесь до турникетов, вдоль бордюра справа, десять метров. Звуковой маяк, за турникетами, на два метра правее. Дождитесь помощи администратора.
3. **сообщение:** После турникетов, лестница 4 ступени вверх, через 4 метра, прямо. Двери в храм, через два метра. Левая створка, открывается на себя, ручка, в виде кольца, справа.

УСТРОЙСТВО ПОЛЬЗОВАТЕЛЯ:

смартфон
или специализированное
абонентское устройство

ЗВУКОВОЙ МАЯК

устанавливается
над входом в здание

РАДИОТРАНСИВЕР

устанавливается
около входа



СВОД ПРАВИЛ
59.13330.2020.

СНиП 35-01-2001 Доступность зданий и сооружений для маломобильных групп населения
Пункты: 6.3.1, 6.5 (6.5.2, 6.5.3), 8.3.3, 8.4.27, 8.6.14



СВОД ПРАВИЛ
136.13330.2012.

Здания и сооружения. Общие положения проектирования с учетом доступности для маломобильных групп населения (с Изменением N 1).
Пункты: 4.3.3, 5.6, 9.1, 10.1.2, 10.3 (10.3.1, 10.3.2, 10.3.3, 10.3.4)



ОДМ
218.2.007-2011.

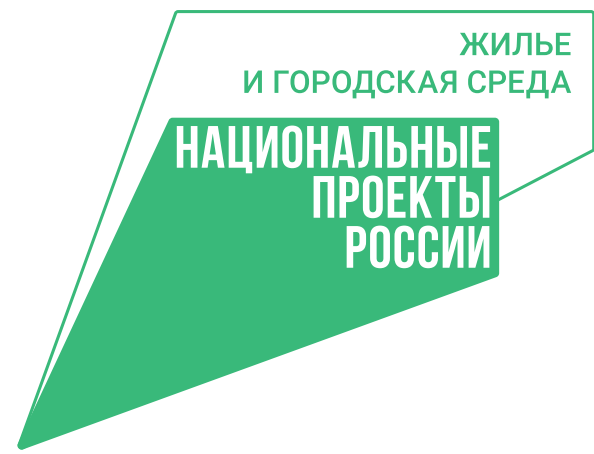
Федеральное дорожное агентство (Росавтодор)
Методические рекомендации по проектированию мероприятий по обеспечению доступа инвалидов к объектам дорожного хозяйства.
Пункты: 6.3.1, 6.4.1, 6.4.13, 6.6.9, 7.4.6, 10.9, 11.1 (11.1.1, 11.1.2, 11.1.3), 11.3 (11.3.1, 11.3.2, 11.3.3, 11.3.4, 11.3.5, 11.3.6, 11.3.7)



ГОСТ Р
59431-2021

Национальный стандарт Российской Федерации
«Система радиоинформирования и звукового ориентирования для инвалидов по зрению и других маломобильных групп населения. Технические требования. Методы испытаний»

Система «Говорящий город»® включена:



в число сервисов, которые учитываются для расчета индекса качества городской среды Министерства строительства и ЖКХ РФ



в стандарт «Умный город» Министерства строительства и ЖКХ РФ



в перечень инновационной, высокотехнологичной продукции и технологий Департамента предпринимательства и инновационного развития г. Москвы



в перечень российских решений борьбы с пандемией коронавируса Агентства инноваций г. Москвы



в стандарт ОАО «РЖД»: СТО РЖД 03.001–2019 «Услуги на железнодорожном транспорте. Требования к обеспечению условий доступности для пассажиров из числа инвалидов и маломобильных пассажиров»



в карту инновационных решений для «умного» города Агентства инноваций г. Москвы

в партнеры проекта национальный рейтинг «Наш вклад»



в международную карту стартапов и карту инновационных решений для борьбы с пандемией COVID-19 агентства Startup Blink

36
регионов РОССИИ

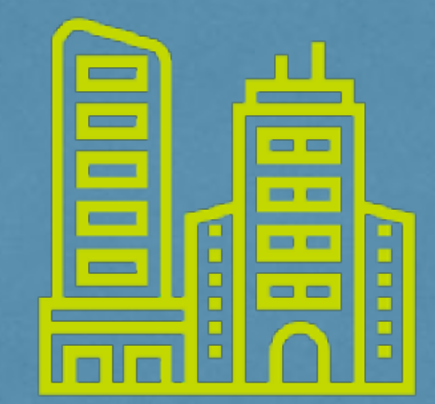
>4000
транспортных средств
и остановочных павильонов

>4200
пешеходных светофоров

>1500
различных стационарных
объектов



Отделения банков



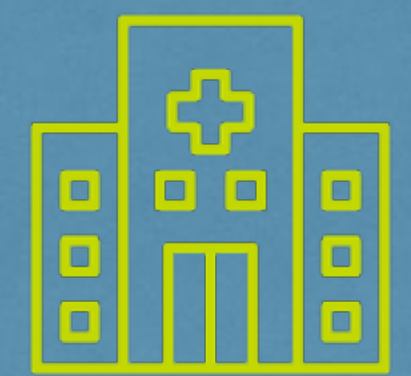
Бизнес-центры



Ж/Д вокзалы



Входы в подземные переходы



Поликлиники



Аптеки



Кафе и рестораны



ООО «Говорящий город»



197374, Россия, Санкт-Петербург, Торфяная дорога, д. 7, литера Ф



+7 (812) 207-12-83



info@stp-ing.com



www.speakingcity.org