



Цифровая трансформация АПК

Достижение целевых показателей

1. Цель региона

Приказ Минцифры России № 600 от 18.11.2020 «Об утверждении методик расчёта целевых показателей национальной цели развития Российской Федерации «Цифровая трансформация»

№	Наименование показателя/компонента	Целевое значение по РФ (2030 год)
1	Доля сельскохозяйственных товаропроизводителей, имеющих цифровой профиль, характеризующий его хозяйственную деятельность (подотрасль – животноводство)	100%
2	Доля сельскохозяйственных животных, имеющих цифровой профиль (подотрасль – животноводство)	100%
3	Доля безбумажных сделок, направленных на реализацию сельскохозяйственной продукции, сырья и продовольствия (подотрасль – животноводство)	75%
4	Доля сельскохозяйственных товаропроизводителей, формирующих отраслевую и финансово-экономическую отчетность автоматически на основании данных учетных систем (подотрасль – животноводство)	95%
5	Доля сельскохозяйственных товаропроизводителей, имеющих цифровой профиль, характеризующий его хозяйственную деятельность (подотрасль – растениеводство)	100%
6	Доля сельскохозяйственных машин и оборудования, имеющих цифровой профиль (подотрасль – растениеводство)	75%
7	Доля сельскохозяйственных угодий, имеющих цифровой профиль (подотрасль – растениеводство)	100%
8	Доля безбумажных сделок, направленных на реализацию сельскохозяйственной продукции, сырья и продовольствия (подотрасль – растениеводство)	75%
9	Доля сельскохозяйственных товаропроизводителей, формирующих отраслевую и финансово-экономическую отчетность автоматически на основании данных учетных систем (подотрасль – растениеводство)	95%
10	Доля племенных сельскохозяйственных животных, имеющих цифровой профиль с данными о генетическом потенциале (подотрасль – животноводство)	100%
11	Доля пашни, обрабатываемой беспилотными тракторами и самоходными машинами (подотрасль – растениеводство)	1%
12	Доля сельскохозяйственных товаропроизводителей, имеющих цифровой профиль, характеризующий его хозяйственную деятельность (подотрасль – рыболовство)	100%
13	Доля судов, осуществляющих безбумажный документооборот в рамках вылова водных биологических ресурсов (подотрасль – рыболовство)	100%
14	Доля безбумажных сделок, направленных на реализацию сельскохозяйственной продукции, сырья и продовольствия (подотрасль – рыболовство)	75%
15	Доля сельскохозяйственных товаропроизводителей, формирующих отраслевую и финансово-экономическую отчетность автоматически на основании данных учетных систем (подотрасль – рыболовство)	95%

2. Решение

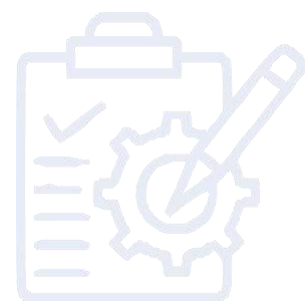
Показатели, которые закрывает ИС «Агрополия»:

№	Наименование показателя/компонента	Целевое значение по РФ (2030 год)
1	Доля сельскохозяйственных товаропроизводителей, имеющих цифровой профиль, характеризующий его хозяйственную деятельность (подотрасль – животноводство)	100%
2	Доля сельскохозяйственных животных, имеющих цифровой профиль (подотрасль – животноводство)	100%
3	Доля безбумажных сделок, направленных на реализацию сельскохозяйственной продукции, сырья и продовольствия (подотрасль – животноводство)	75%
4	Доля сельскохозяйственных товаропроизводителей, формирующих отраслевую и финансово-экономическую отчетность автоматически на основании данных учетных систем (подотрасль – животноводство)	95%
5	Доля сельскохозяйственных товаропроизводителей, имеющих цифровой профиль, характеризующий его хозяйственную деятельность (подотрасль – растениеводство)	100%
6	Доля сельскохозяйственных машин и оборудования, имеющих цифровой профиль (подотрасль – растениеводство)	75%
7	Доля сельскохозяйственных угодий, имеющих цифровой профиль (подотрасль – растениеводство)	100%
8	Доля безбумажных сделок, направленных на реализацию сельскохозяйственной продукции, сырья и продовольствия (подотрасль – растениеводство)	75%
9	Доля сельскохозяйственных товаропроизводителей, формирующих отраслевую и финансово-экономическую отчетность автоматически на основании данных учетных систем (подотрасль – растениеводство)	95%
10	Доля племенных сельскохозяйственных животных, имеющих цифровой профиль с данными о генетическом потенциале (подотрасль – животноводство)	100%
11	Доля пашни, обрабатываемой беспилотными тракторами и самоходными машинами (подотрасль – растениеводство)	1%
12	Доля сельскохозяйственных товаропроизводителей, имеющих цифровой профиль, характеризующий его хозяйственную деятельность (подотрасль – рыболовство)	100%
13	Доля судов, осуществляющих безбумажный документооборот в рамках вылова водных биологических ресурсов (подотрасль – рыболовство)	100%
14	Доля безбумажных сделок, направленных на реализацию сельскохозяйственной продукции, сырья и продовольствия (подотрасль – рыболовство)	75%
15	Доля сельскохозяйственных товаропроизводителей, формирующих отраслевую и финансово-экономическую отчетность автоматически на основании данных учетных систем (подотрасль – рыболовство)	95%

3. Государственная система АПК МСХиП РТ

Единая цифровая экосистема данных

Собирает данные с хозяйств, районов, информационных систем регионального уровня и информационных систем федерального уровня



**9 модулей ИС «Агрополия»
на стадии промышленной
эксплуатации**



**Более 3500 пользователей
зарегистрировано
в ГИС АПК МСХиП РТ**

Преимущества

Региональные органы власти

- Аналитика по отрасли
- Оперативный сбор данных
- Корректная статистика
- Контрольно-надзорные функции
- Верификация
- Регулирование мер гос. поддержки

Агробизнес

- Все данные в одной системе
- Визуализация собранных данных
- Цифровой профиль СХТП по всем направлениям
- Принятие управленческих решений на основании данных
- Единое окно взаимодействия СХТП и государства
- Автоматическая передача отчётности

Архитектура проектов

Федеральные информационные системы

Региональные
информационные системы

Министерство сельского
хозяйства

ИС «Агрополия»

9 модулей

Учётные системы СХТП

Модуль ГИС АПК МСХиП РТ

Единая платформа (базовый модуль)

Система личных кабинетов СХТП в которой объединяются все системы и имеют одну точку входа во все сервисы

Верификация СХТП через государственные системы

Цифровой профиль СХТП по всем направлениям

Единая среда взаимодействия СХТП и государства

Пользователи

Агробизнес

Региональные органы власти



Закрывает
показатели №1, №5

ГИС АПК МСХиП РТ

Фамилия007 И. И.

ИП Рягин Ю. (Главный по мол)

- Главная
- ГИС
- Опрыскивание
- Известкование
- ССД
- ЦПЖ

Главная > Моя компания > ИП Рягин Ю.

О компании

ИП Рягин Ю. Активна

Основные сведения о компании

Полное наименование	ИП Рягин Ю.
Сокращенное наименование	ИП Рягин Ю.
ИНН	616600393893
ОГРН	304616131000190
Юридический адрес	420420 г. Казань, ул. Тестовая, дом 5, корп 2

Модуль ГИС АПК МСХиП РТ

Геоинформационная система

Система создана для аккумулирования, мониторинга, анализа данных полей на землях сельскохозяйственного назначения

Список слоев:

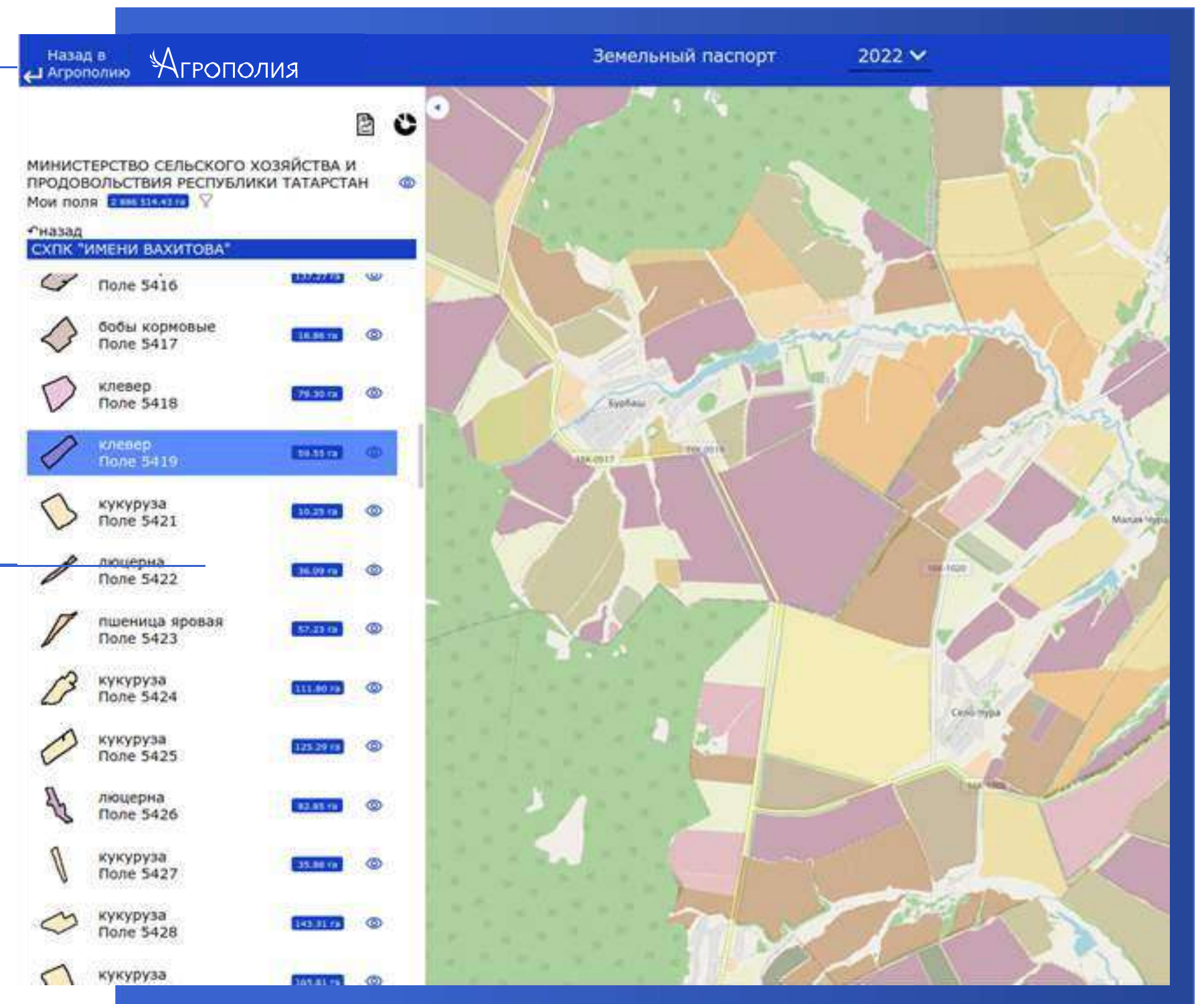
- Паспортизация с/х полей
- Залесенные участки
- Заброшенные участки
- Укосы многолетних культур
- Распашка земель
- Верификация паспортизации полей

Пользователи

Агробизнес



**Закрывает
показатели №7**



Модуль ГИС АПК МСХиП РТ

Региональная геоинформационная система (ГеоИС регион)

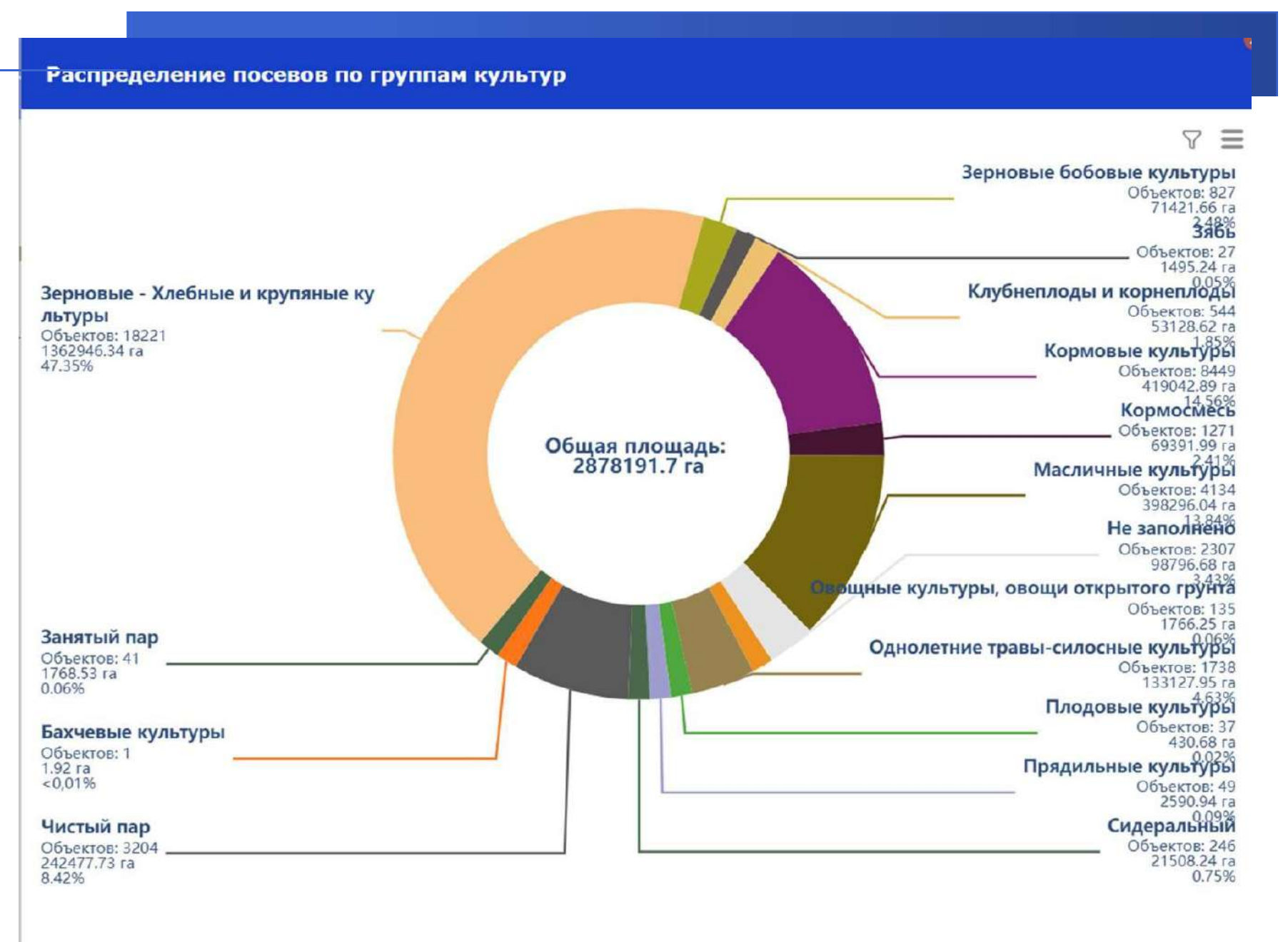
Система создана для аккумулирования, анализа данных «Земельный паспорт» на сельскохозяйственных территориях для государственных органов.

Работы по мониторингу:

- Степени распаханности с/х полей
- Укосов многолетних культур
- Состоянию растительности
- Верификации паспортов полей по типам культур
- Уборки зерновых
- Возможность загрузки слоев региона

Пользователи

- Региональные органы власти
- Подведомственные структуры



Закрывает
показатели №7

Модуль ГИС АПК МСХиП РТ

Контроль неиспользуемых земель

Система предназначена для распознавания неиспользуемых земель сельскохозяйственного назначения

Выявление заброшенных участков земли с/х назначения

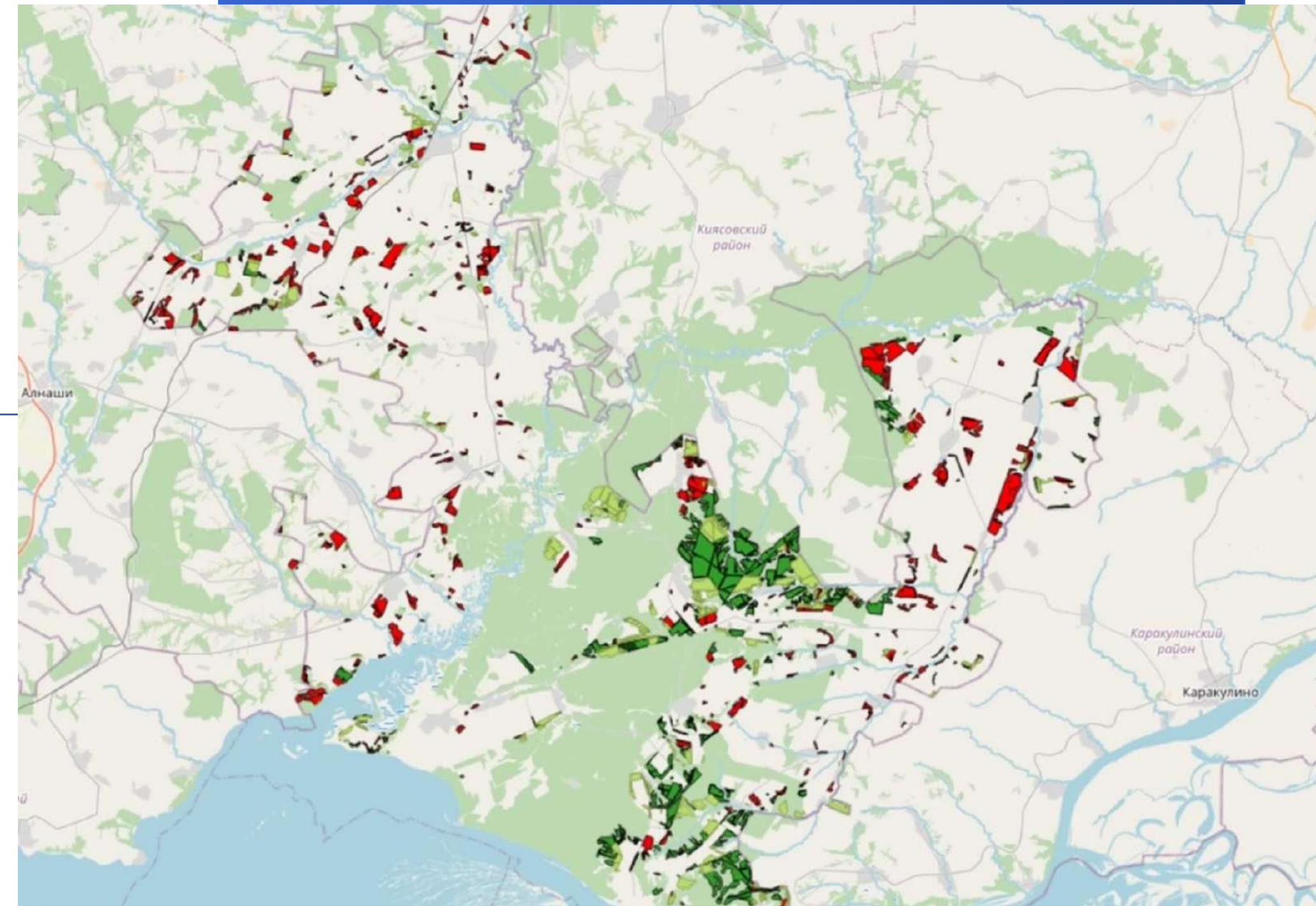
Выявление залесенных участков земли с/х назначения

Пользователи

Региональные органы власти
Контрольно-надзорные органы



Закрывает
показатели №7



Модуль ГИС АПК МСХиП РТ

Цифровой паспорт животного

Система цифровой паспорт животного предназначена для сбора данных по идентифицированным животным

Создание цифрового паспорта животного

Мониторинг эпизоотического состояния

Обеспечение безопасности продукции животноводства

Переход с племенного предприятия на племенное животное

Банк данных по животным

Для наполнения банка планируется сбор более **100** показателей по КРС

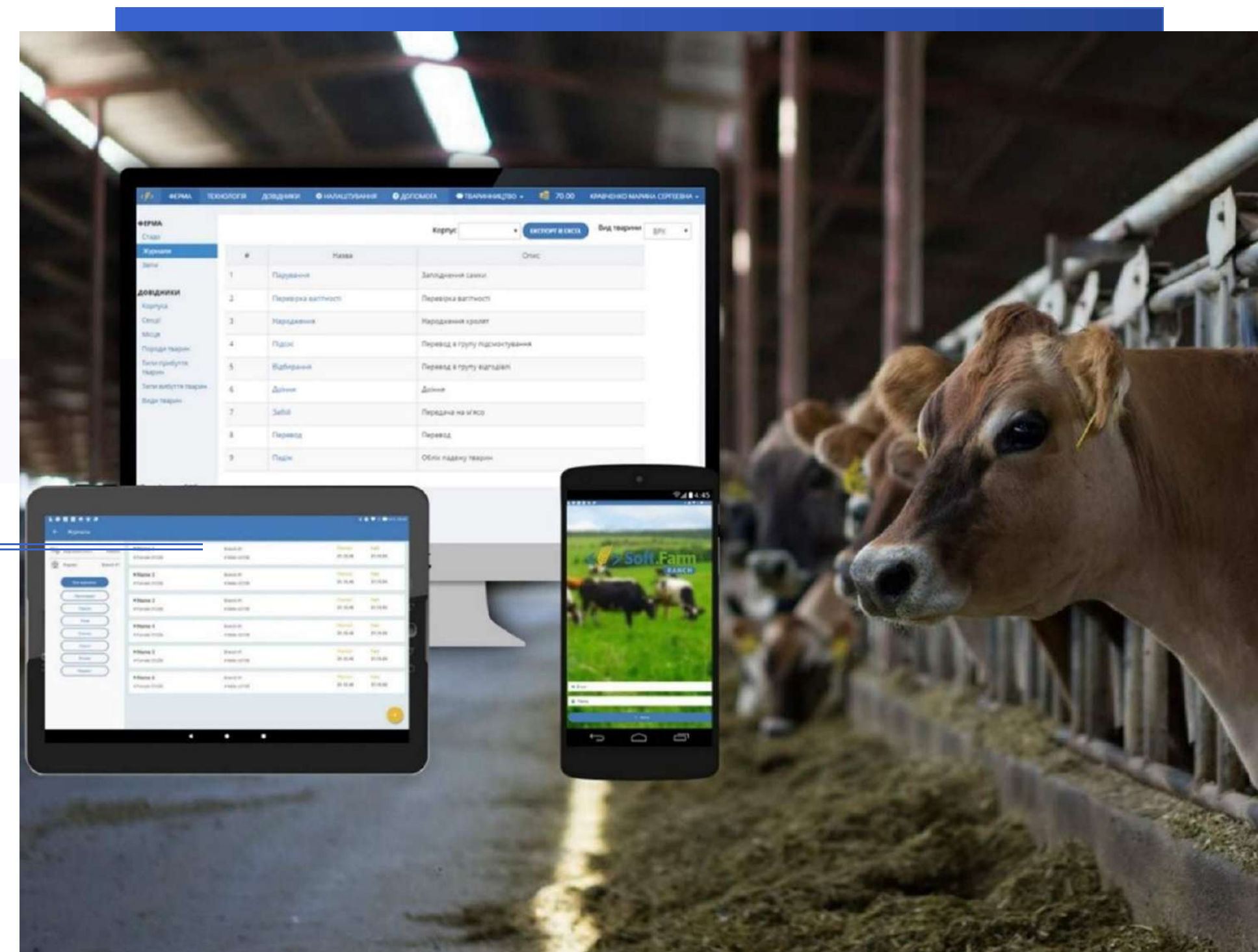
Пользователи

Региональные органы власти

Агробизнес



Закрывает
показатели №2, №10



Модуль ГИС АПК МСХиП РТ

Мониторинг известкования

Система мониторинга выполнения известкования кислых почв:

- Учет фактически вывезенной извести
- Учет внесенной извести по контурам согласно ПСД
- Анализ и графическая визуализация выполненных работ

Пользователи

- Региональные органы власти
- Агробизнес



Закрывает
показатели №6



Модуль ГИС АПК МСХиП РТ

Мониторинг опрыскивания

Система мониторинга выполнения работ по опрыскиванию полей:

- Учет кратности обработки полей согласно заявке на участие
- Анализ и графическая визуализация выполненных работ

Пользователи

Региональные органы власти
Агробизнес



Закрывает
показатели №6



Модуль ГИС АПК МСХиП РТ

Система сбора данных

Система сбора, хранения и визуализация данных по всей отрасли АПК

- Конструктор форм сбора данных
- Ручной и автоматический сбор данных
- Система проверки и свода собранных данных
- Единый источник верифицированной информации по отрасли

Пользователи

Региональные органы власти

Агробизнес



Закрывает
показатели №4, №9

Категория	№ формы, район	Наименование формы	Статус	Начало заполнения	Окончание заполнения
Животноводство	24 сх, Арский	Сведения о состоянии животноводства по районам РТ	Заполнена	21.03.2022 09:00	21.03.2022 18:00
Животноводство	24 сх - птицы, Кукморский	Сведения о состоянии животноводства по районам РТ	Заполнена	21.03.2022 09:00	21.03.2022 18:00
Животноводство	24 сх - птицы, Кукморский	Сведения о состоянии животноводства по районам РТ	Заполнена	21.03.2022 09:00	21.03.2022 18:00
Животноводство	24 сх - птицы, Кукморский	Сведения о состоянии животноводства по районам РТ	Заполнена	21.03.2022 09:00	21.03.2022 18:00

Модуль ГИС АПК МСХиП РТ

Сквозная аналитика

Система свода всех данных из первичных источников для мониторинга и анализа всей отрасли АПК

Визуализация собранных данных

Динамика развития отрасли

Прогнозирование развитие отрасли

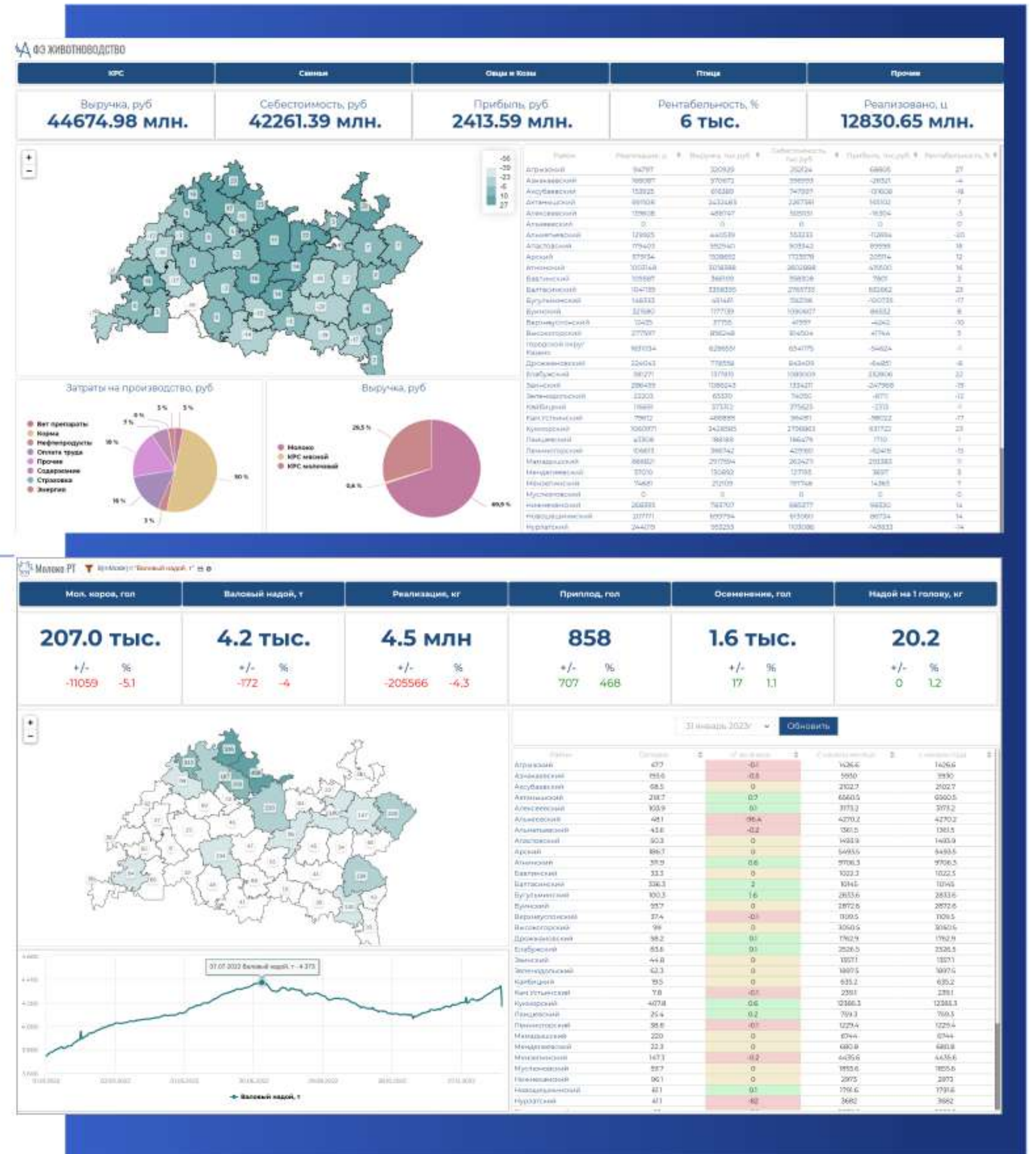
Принятие управленческих решений на основании данных

Пользователи

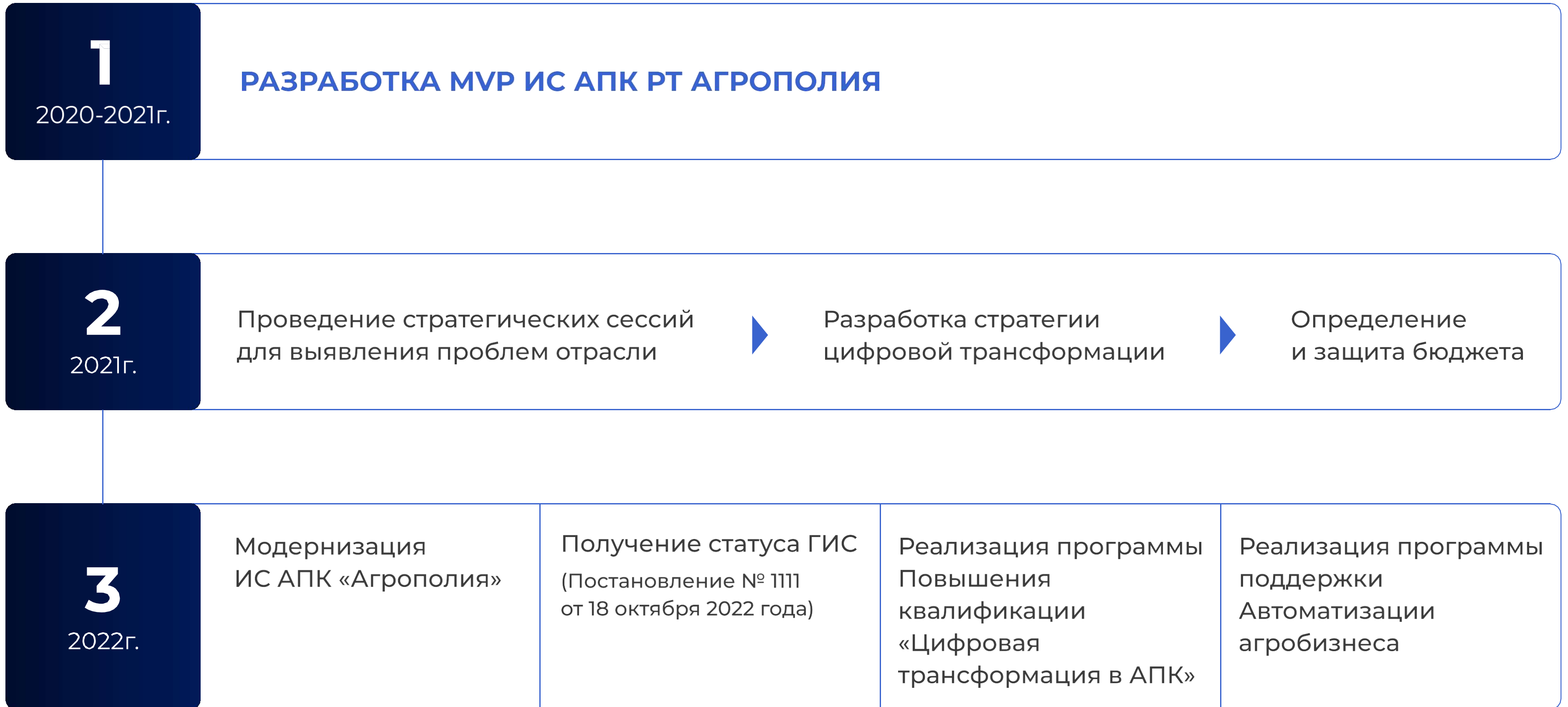
- Региональные органы власти
- Агробизнес



Закрывает показатели №6, №7, №10



4. Внедрение в Республике Татарстан



6. Цифровая трансформация региона

Необходимо

1. ГИС АПК МСХ

2. Разработка стратегии цифровой трансформации АПК*

3. Обучение РОИВ*



Результат

1. Установленная система
(достижение целевых показателей)

2. Готовая стратегия региона для
достижения целевых показателей
к 2030 году, утвержденных МСХ РФ

3. Высокий уровень компетенции
сотрудников РОИВ

* Дополнительные услуги