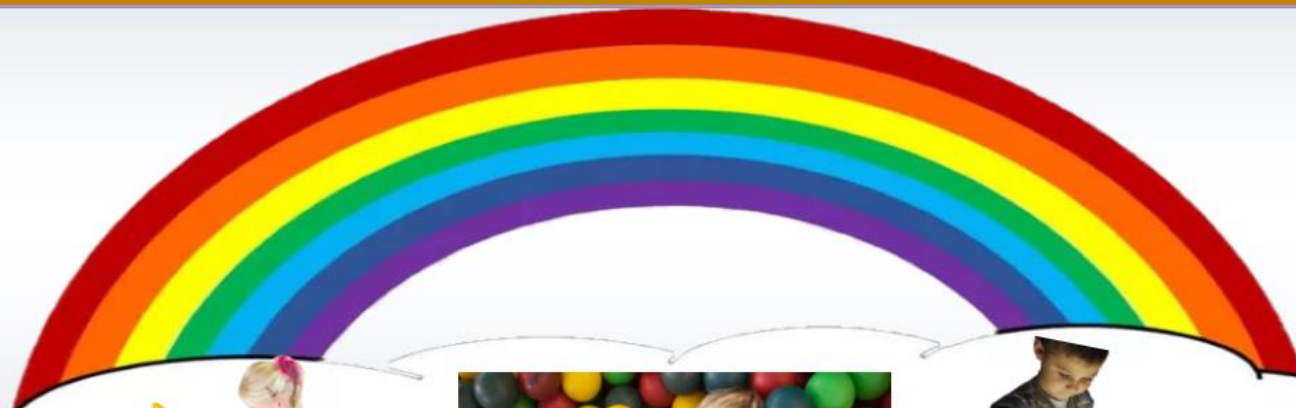



Отделение реабилитации для детей с ограниченными возможностями здоровья и молодых инвалидов в Сурском районе



Я есть, потому что есть мы!



Отделение создано для максимально полной и своевременной адаптации детей и подростков, имеющих отклонения в физическом или умственном развитии, к жизни в обществе, к семье, к обучению и труду.

Деятельность отделения направлена на восстановление связи между детьми-инвалидами, детьми с ограниченными возможностями и окружающей средой, компенсацию их психофизических и соматических недостатков, развитие их личности и формирование психологической готовности к саморазвитию.

Отделение осуществляет следующие мероприятия:

- организует коррекционно-развивающие занятия с учителем-логопедом, с педагогом-психологом, с инструктором физической культуры;
- организует игротерапию, познавательные и досуговые мероприятия, реализует артметоды реабилитации;
- обучает детей и подростков навыкам самообслуживания, поведения в быту и общественных местах, самоконтролю, а также навыкам общения и другим приемам бытовой адаптации;
- консультирует семьи, воспитывающие детей-инвалидов и детей с ограниченными возможностями здоровья;
- ведет социальный патронаж семей;
- оказывает методическую помощь по вопросам реабилитации в домашних условиях;
- проводит трудотерапию, развивает трудовые навыки детей и подростков

Специалисты отделения проводят:

- -диагностическое обследование детей с целью определения уровня развития психологического статуса ребёнка, его речевого развития;
- -коррекционно-развивающие занятия;
- -консультации родителей по вопросам воспитания и развития ребёнка;
- культурно-массовые мероприятия, спортивные соревнования

Режим работы отделения

Понедельник	С 8.00 до 17.00 Обед: с 13.00 до 14.00
Вторник	
Среда	
Четверг	
Пятница	
Суббота	Выходной
Воскресенье	

Адрес: 433240, Ульяновская область, Сурский район,
с. Чернёново, ул. Юбилейная, д.10

Специалисты отделения

- Заведующая

Имеет высшее педагогическое образование

- Педагог-психолог

Имеет высшее педагогическое образование по специальности педагог-психолог

- Учитель-логопед

Имеет высшее педагогическое образование по специальности учитель-логопед

- Инструктор по физической культуре

Имеет высшее образование по специальности физическая культура для лиц с отклонениями в состоянии здоровья

Отделением предоставляются следующие услуги:

- социально-медицинские услуги;
- социально-психологические услуги;
- социально-педагогические услуги;
- услуги в целях повышения коммуникативного потенциала получателей социальных услуг, имеющих ограничения жизнедеятельности, в том числе детей-инвалидов.

Социально-медицинские услуги:

- оказание содействия в проведении оздоровительных мероприятий;
- систематическое наблюдение за получателями социальных услуг для выявления отклонений в состоянии их здоровья;
- проведение мероприятий, направленных на формирование здорового образа жизни;
- консультирование по социально-медицинским вопросам (поддержание и сохранение здоровья получателей социальных услуг, проведения оздоровительных мероприятий, выявления отклонений в состоянии их здоровья);
- проведение занятий по адаптивной физической культуре.

Социально-психологические услуги:

- социально-психологическое консультирование (в том числе по вопросам внутрисемейных отношений);
- социально-психологический патронаж;
- проведение занятий в группах взаимоподдержки, клубах общения



Социально-педагогические услуги:

- социально-педагогическая коррекция, включая диагностику и консультирование;
- организация досуга (праздники, экскурсии и другие культурно-досуговые мероприятия);
- организация и проведение клубной и кружковой работы для формирования и развития интересов получателей социальных услуг.
- формирование позитивных интересов (в том числе в сфере досуга)

Услуги в целях повышения коммуникативного потенциала получателей социальных услуг, имеющих ограничения жизнедеятельности, в том числе детей-инвалидов

- Обучение навыкам поведения в быту и общественных местах;
- Оказание помощи в обучении навыкам компьютерной грамотности





*Материально-техническое
оснащение отделения*

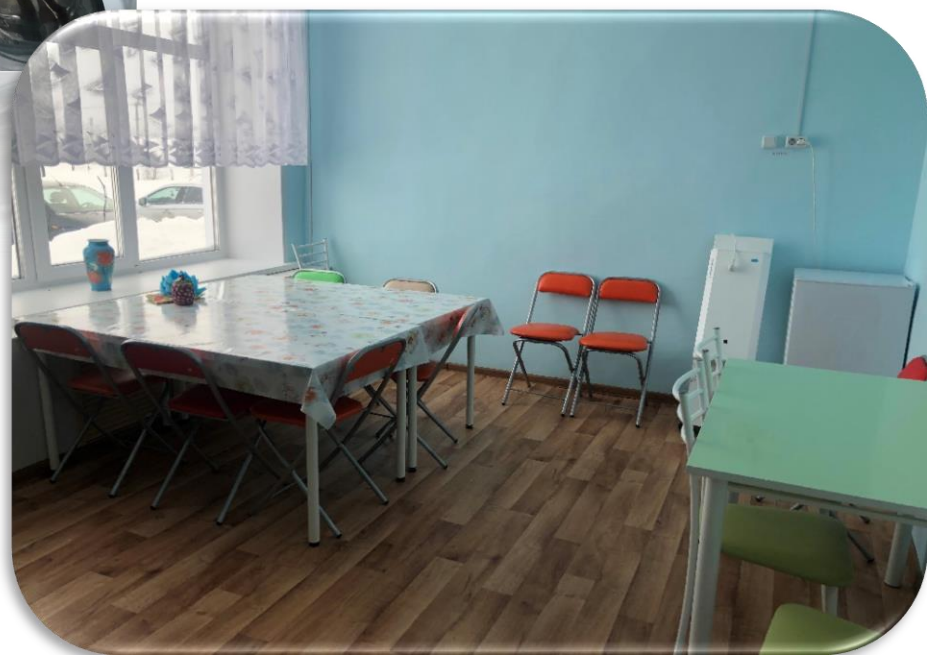
Тренажёрный зал для детей от 3-х до 8 лет



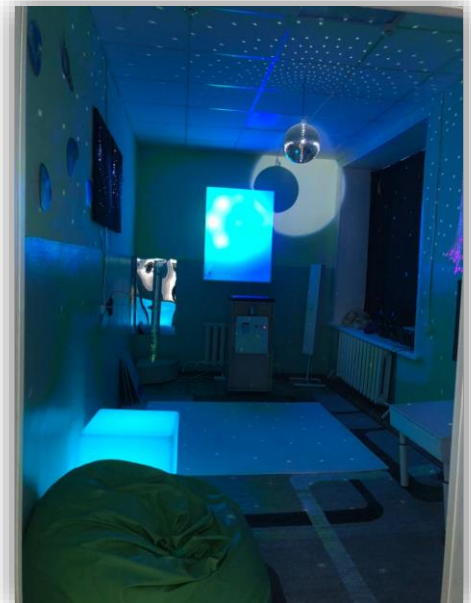
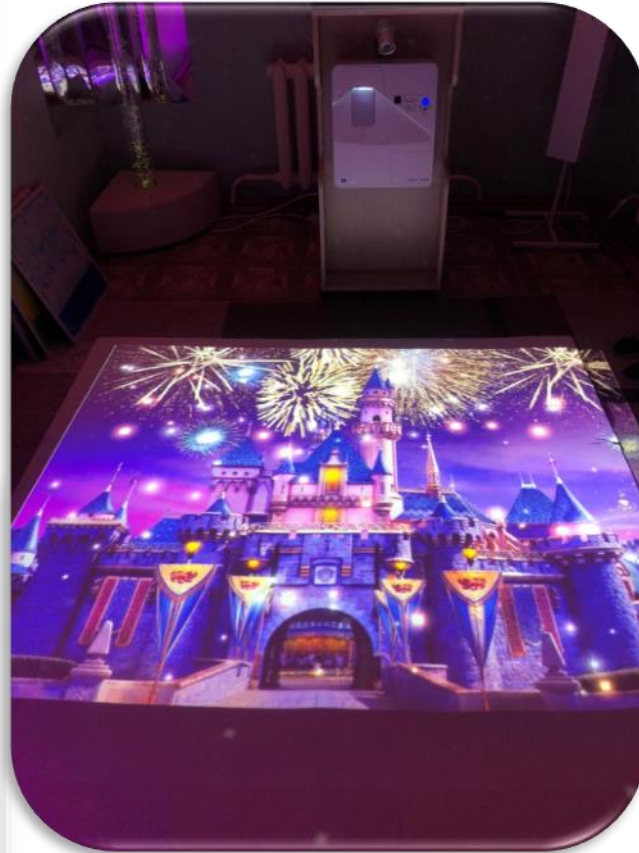
Тренажёрный зал



Комната социально-бытовой адаптации



Сенсорная комната



Кабинет логопеда и психолога



На логопедических занятиях проводятся:

- Дыхательная гимнастика (формирование длительной, сильной, плавной воздушной струи для правильного произношения звуков);
- Артикуляционная гимнастика (различные упражнения на развитие мышц артикуляционного аппарата);
- Пальчиковая гимнастика (упражнения и игры на развитие моторики пальцев рук);
- Коррекция звукопроизношения разными способами;
- Автоматизация звуков в речи;
- Дифференциация звуков в речи;
- Обогащение словарного запаса;
- Развитие фонематического восприятия;
- Развитие связной речи;
- Развитие мелкой моторики;
- Коррекция чтения и письма (для школьников);

На занятиях у педагога - психолога осуществляются:

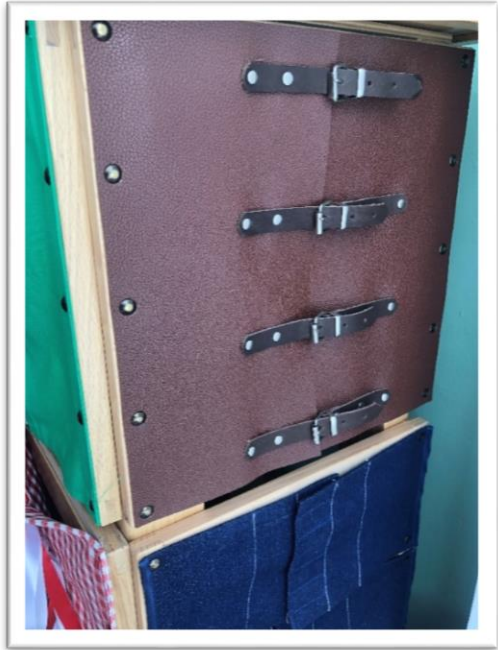
- Развитие эмоционального, речевого, предметно-действенного и игрового общения с окружающими.
- Стимуляция сенсорных функций (зрительного, слухового, мнестетического восприятия и стереогноза). Формирование пространственных и временных представлений, коррекция их нарушений.
- Развитие предпосылок к интеллектуальной деятельности (внимания, памяти, воображения).
- Формирование математических представлений.
- Развитие зрительно-моторной координации и функциональных возможностей кисти и пальцев.
- Воспитание навыков самообслуживания.
- Занятия позволяют решить ряд задач:
- Плавный и мягкий переход к самостоятельному участию ребёнка в групповых занятиях. Постепенное увеличение самостоятельности ребёнка.
- Приближение к более формальной обучающей среде, а также к дальнейшей интеграции детей в общество.
- Формирование собственной мотивации детей, направленной на участие в различных видах групповой деятельности.
- Постепенное обучение совместной деятельности. Формирование у детей системы взаимоотношений, необходимых для включения в социальную жизнь.

Для этого используют различные игры и пособия:



Методика Монтессори

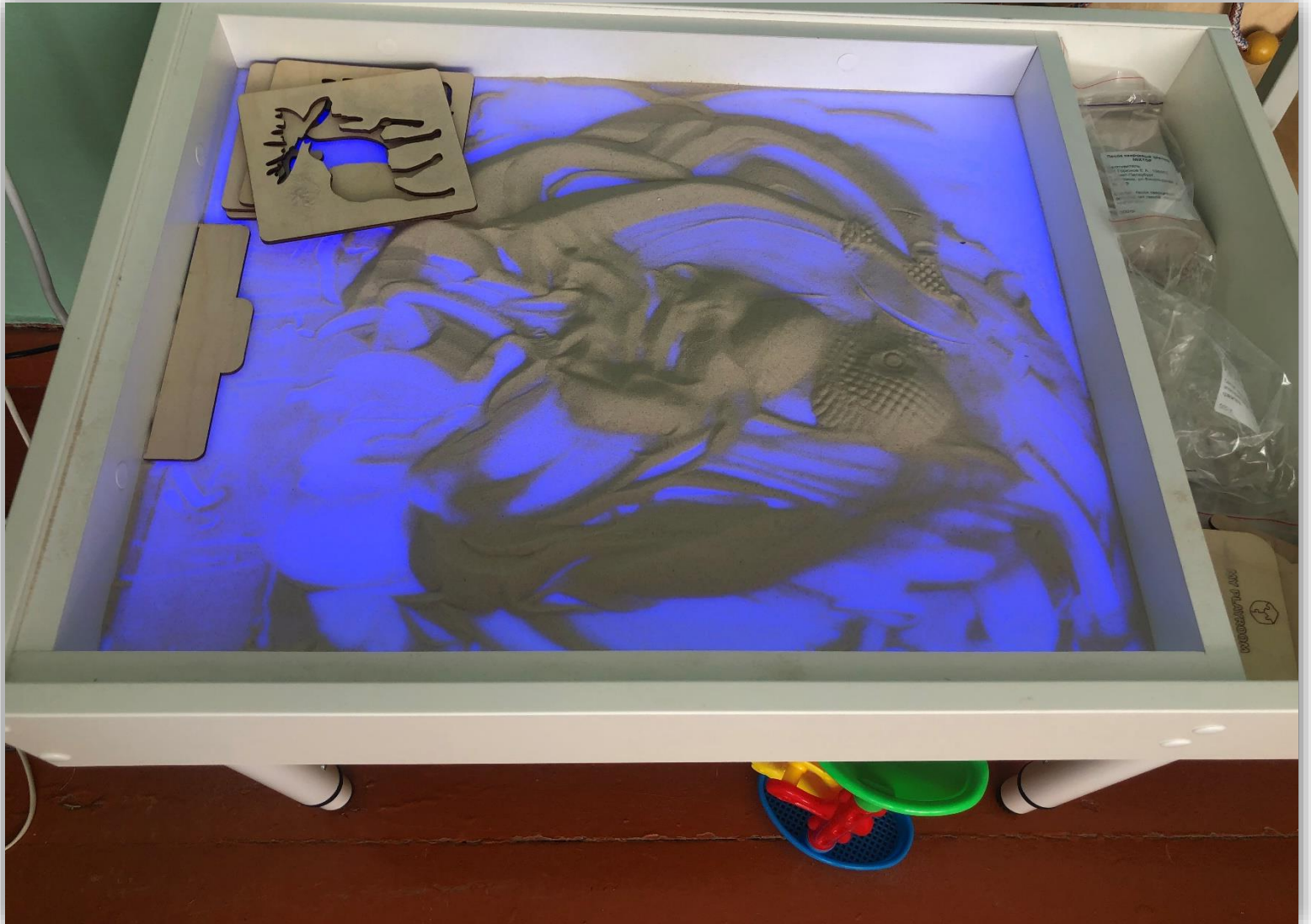




Бизиборды



Пескостол



Сюжетно-ролевые игры

- Парикмахерская
- Больница
- Кухня
- Магазин
- Семья



На занятиях у инструктора фк проводятся :

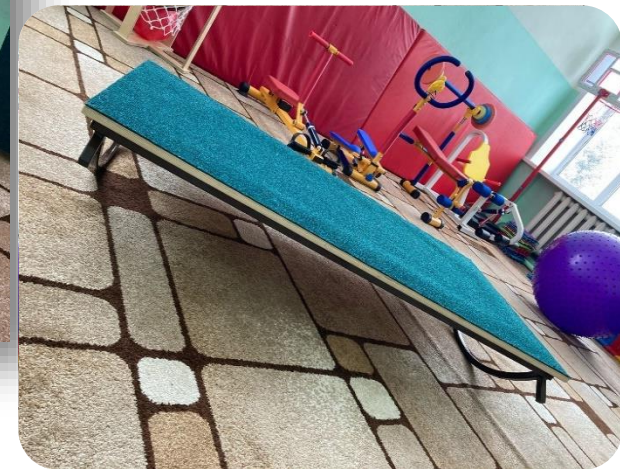
- Упражнения на развитие опорно-двигательного аппарата
- Упражнения для укрепления мышц ног, спины, плечевого пояса, брюшного пресса
- Упражнения на формирование правильной осанки
- Упражнения на коррекцию координации движений
- Упражнения способствующие развитию сердечно-сосудистой и дыхательной систем
- Дыхательная гимнастика
- Оздоровительная гимнастика
- Спортивные игры
- Занятия на тренажерах

Тренажеры, которые используются для занятий физической культурой :

Тренажер "Силовой" -используется для укрепления мышц плечевого отдела, мышц ягодиц и бедер.



Тренажер "Бегущая волна" ,"Баланс" направлены на развитие чувства равновесия, координации движений, улучшение баланса ребенка, вестибулярного аппарата.



Тренажер " Степпер" ,"Беговая дорожка "-способствуют развитию выносливости, улучшению работы сердечно-сосудистой и дыхательной систем. Укреплению мышц ног, туловища, рук.



Тренажер " Скамья для жима" - предназначен для укрепления мышц верхнего и нижнего брюшного пресса.



Сухой бассейн используется для профилактики мышечного перенапряжения ,эмоционального благополучия ,а так же легкий массаж пластмассовых шариков способствует физическому и психо-эмоциональному комфорту ребенка.



В свободное время дети любят играть в различные игры



В отделении осуществляется кружковая работа

- «В стране оригами»
- «Калейдоскоп»
- «Крестики-нолики»
- «Выжигание по дереву»
- «Пластилинография»
- «Домоводство»
- «Будущее в наших руках»
- «Артландия»
- «Шахматы»
- «В гости к сказке»

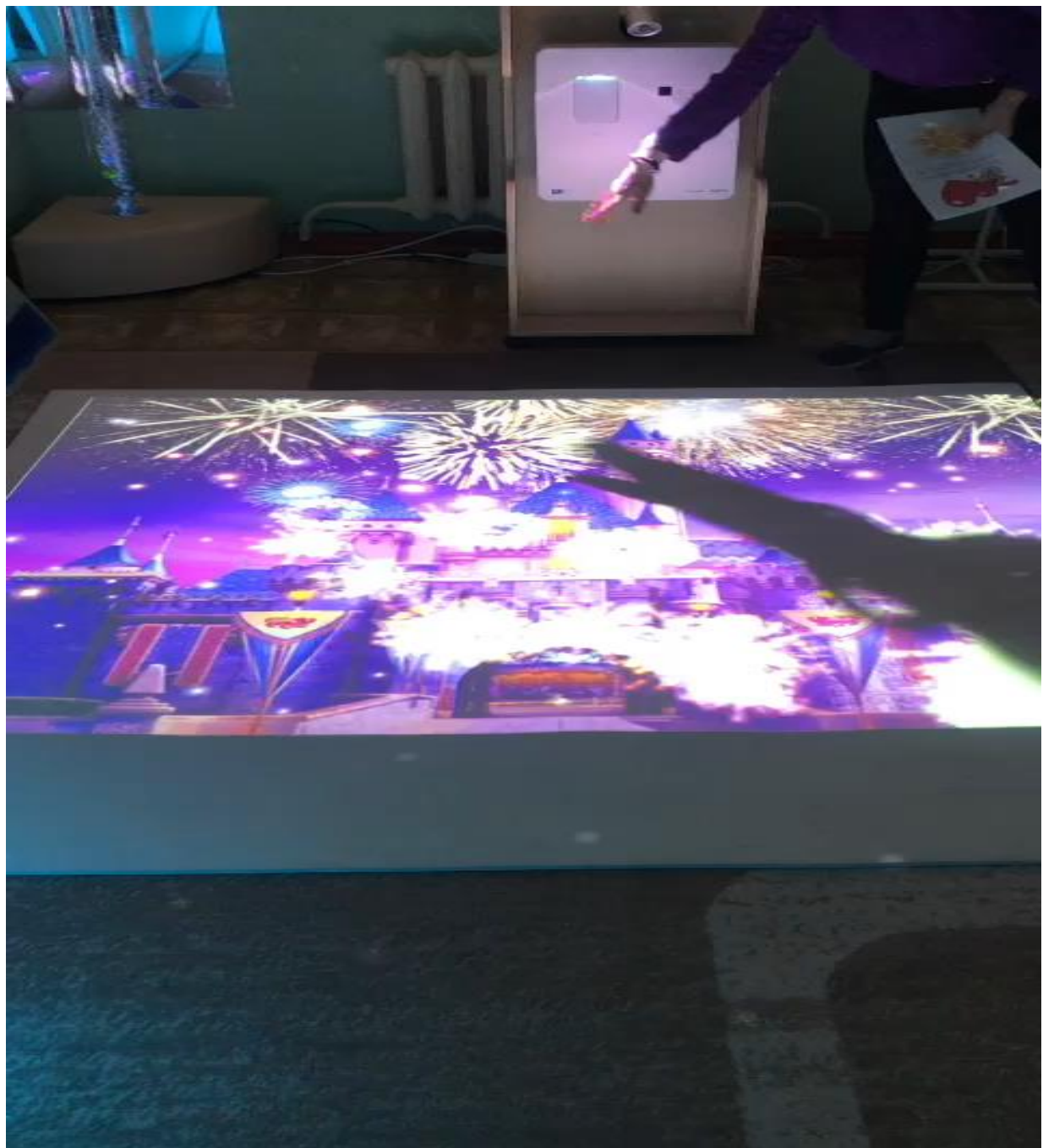
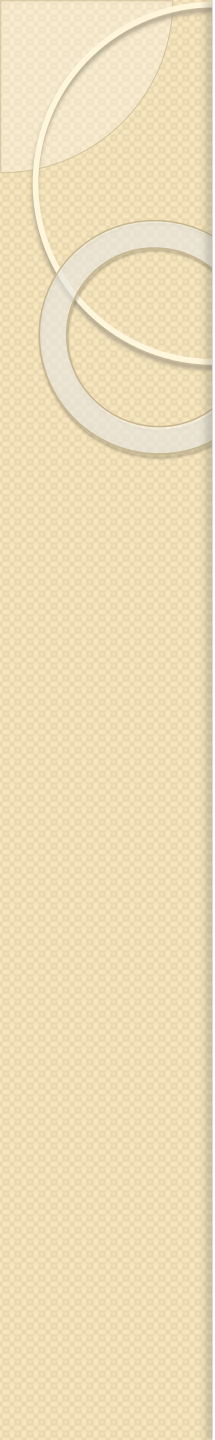
После занятий дети посещают сенсорную комнату

- Сенсорная комната — это организованное пространство, воздействующее на органы чувств человека: зрение, слух, осязание, обоняние. В комнате размещается безопасное (без твердых поверхностей, острых углов) оборудование, созданное специально, чтобы стимулировать ощущения. Благодаря такой среде ребенок прислушивается к своим ощущениям, учится контролировать . Используются методики цвето-, звуко- музыка- терапии для воздействия на состояние ребенка соответствующие органы чувств.

Работа в сенсорной комнате организуется в следующих направлениях:

- -ускорение процессов развития сознания, восприятия и познания окружающего мира и всех процессов, происходящих в нем;
- -коррекция эмоционально-волевой сферы (происходит при выполнении релаксационных упражнений, способствующих уменьшению состояния тревожности, снятию эмоционального напряжения, утомляемости, повышению саморегуляции);
- -контроль над уменьшением раздражительности и проявлений агрессии;
- -снятие мышечного и психоэмоционального напряжения, достижение состояния релаксации и душевного равновесия;
- -активация различных функций центральной нервной системы за счет создания обогащенной мультисенсорной среды;





Вместе мы можем больше!

