

МБДОУ №81



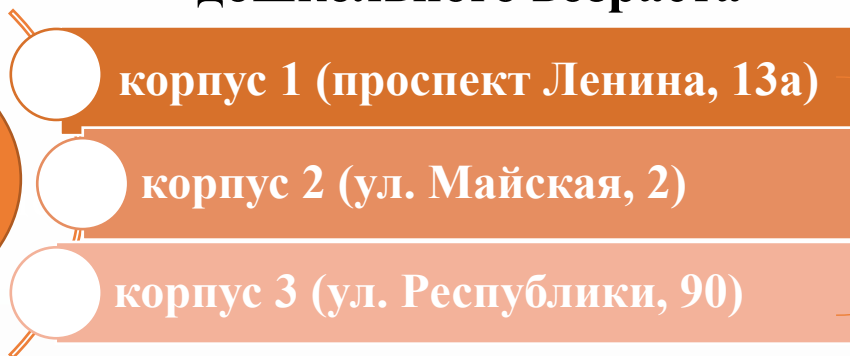
**Муниципальное бюджетное дошкольное
образовательное учреждение
детский сад № 81 «Мальвина»**

**Организация деятельности
Центра ранней помощи,
сопровождения и развития
детей дошкольного возраста,
в том числе и с расстройствами
аутистического спектра
и ментальными нарушениями**

г. Сургут

Центр ранней помощи, сопровождения и развития детей дошкольного возраста

МБДОУ №
81
«Мальвина»



37 групп

835
ВОСПИТАННИКОВ

16 групп общеразвивающей направленности

- 5 групп раннего возраста
- 3 группы младшего дошкольного возраста
- 1 группа среднего дошкольного возраста
- 7 групп старшего дошкольного возраста

1 группа комбинированной направленности

- 1 разновозрастная группа от 3 до 7 лет (ЗПР)

21 группа компенсирующей направленности

- 1 группа раннего возраста от 2 до 3 лет (ЗПР)
- 3 разновозрастные группы от 3 до 7 лет (ЗПР)
- 1 разновозрастная группа от 3 до 7 лет (УО)
- 1 группа от 6 до 7 лет (УО)
- 15 групп для детей от 4 до 7 лет (ТНР)

294 воспитанника с ОВЗ

30 воспитанников
с умственной отсталостью

50 воспитанников
с задержкой психического развития

210 воспитанников
с тяжелыми нарушениями речи

4 воспитанника
с расстройствами аутистического спектра

Центр ранней помощи, сопровождения и развития детей дошкольного возраста

ЗАДАЧИ

предоставление услуг ранней помощи детям с ОВЗ и (или) инвалидностью от 0 до 3-х лет

обеспечение предоставления коррекционно-развивающей помощи детям раннего и дошкольного возраста, в том числе с ОВЗ и (или) инвалидностью, с учетом их уровня развития, возрастных возможностей, индивидуальных потребностей

обеспечение раннего развития, определения индивидуального образовательного маршрута

обеспечение комплексного психолого-педагогического сопровождения детей дошкольного возраста, в том числе с РАС и ментальными нарушениями;

обеспечение единого образовательного пространства для детей с ОВЗ и (или) инвалидностью

обеспечение возможности социализации детей с ОВЗ и (или) инвалидностью в обществе здоровых сверстников

создание условий для получения детьми дошкольного возраста с РАС и ментальными нарушениями дополнительного образования

обеспечение предоставления консультативной, методической помощи родителям (законным представителям) детей с ОВЗ и (или) инвалидностью

Деятельность Центра ранней помощи, сопровождения и развития детей дошкольного возраста

- МКУ «Центр диагностики и консультирования»
- ТПМПК
- родители

ДЕТИ

Деятельность центра ППМС помощи

- ТПМПК
- родители

ДЕТИ

Деятельность ПШк

Начало работы Центра – 1 сентября 2022 года

Деятельность лекотеки

- родители
- ТПМПК
- медицинские учреждения города

ДЕТИ

Оказание ранней помощи

- родители
- ТПМПК
- медицинские учреждения города

ДЕТИ

Организация взаимодействия в рамках обеспечения комплексного сопровождения детей дошкольного возраста

Центр ранней помощи, сопровождения и развития детей дошкольного возраста

С медицинскими организациями при выявлении и составлении ИПРП

С территориальной психолого-медико-педагогической комиссией для определения специальных условий получения образования

С родителями (законными представителями) ребенка в целях определения индивидуального образовательного маршрута

С образовательными организациями при построении преемственности в получении начального общего образования

С организациями дополнительного образования при построении индивидуального маршрута получения дополнительного образования

С организациями высшего образования при построении модели повышения квалификации специалистов образовательного учреждения

Центр ранней помощи, сопровождения и развития детей дошкольного возраста

**Деятельность центра
ПШМС помощи**

воспитанники от 1,5 лет

Родители (законные представители)

**Психолого-медико-педагогическая комиссия
г. Сургута**

Педагогические работники

**Коррекционно-развивающие занятия с воспитанниками, в том числе
логопедическая помощь воспитанникам**

Помощь воспитанникам в социальной адаптации

**Психолого-педагогическое консультирование родителей (законных представителей)
воспитанников и педагогов по вопросам обучения, развития и социальной
адаптации воспитанников**

Центр ранней помощи, сопровождения и развития детей дошкольного возраста

Деятельность психолого-педагогического консилиума

воспитанники от 1,5 лет

Родители (законные представители)

Психолого-медико-педагогическая комиссия
г. Сургута

Выявление трудностей в освоении образовательных программ, особенностей в развитии, социальной адаптации и поведении воспитанников для последующего принятия решений об организации психолого-педагогического сопровождения

Разработка рекомендаций по организации психолого-педагогического сопровождения

Консультирование участников образовательных отношений по вопросам актуального психофизического состояния и возможностей воспитанников, создания специальных условий для получения образования

Центр ранней помощи, сопровождения и развития детей дошкольного возраста

Деятельность лекотеки

дети от 2 до 8 лет

Родители (законные представители)

**Психолого-медико-педагогическая комиссия
г. Сургута**

Проведение профилактики, коррекции средствами игры у детей от 2 до 8 лет с нарушениями в развитии

Проведение психолого-педагогического обследования детей

Обучение родителей (законных представителей) методам игрового взаимодействия с детьми, имеющими нарушения в развитии

Помощь в подборе эффективных средств общения с ребенком

Центр ранней помощи, сопровождения и развития детей дошкольного возраста

Оказание ранней помощи

дети от 0 до 3 лет

Родители (законные представители)

Образовательные организации

Медицинские организации

Психолого-медико-педагогическая комиссия г. Сургута

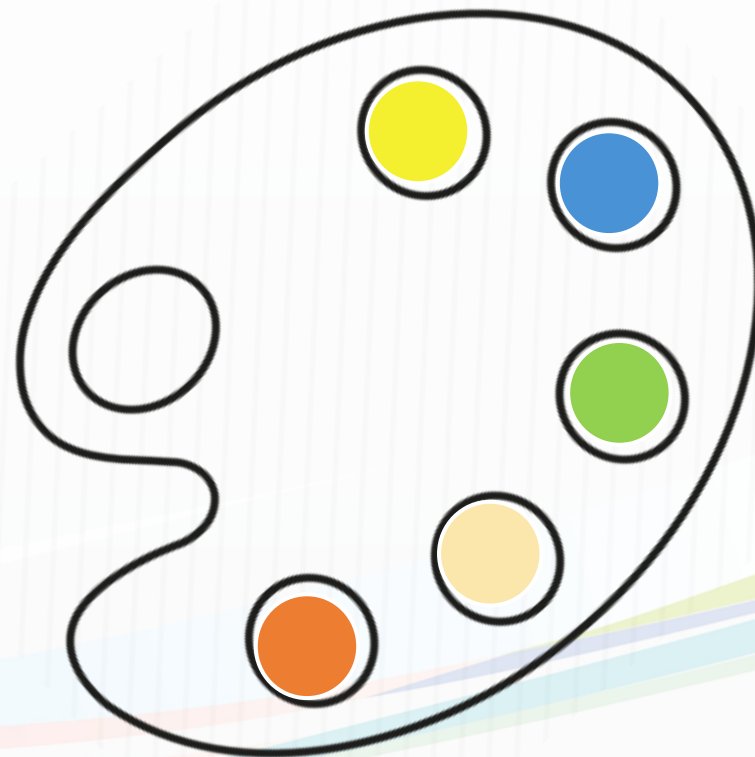
Цель - содействие оптимальному развитию и формированию психического здоровья и благополучия детей младенческого, раннего и дошкольного возраста с ограничениями жизнедеятельности и риском появления таких ограничений, нормализации жизни семьи, повышению компетентности родителей (законных представителей), включению ребенка в среду сверстников и жизнь сообщества

Предоставление комплексной медико-социальной и психолого-педагогической помощи семьям, воспитывающим таких детей в целях содействия их оптимальному развитию, социальной адаптации и интеграции в общество

Профилактика инвалидности у детей раннего возраста, имеющих нарушения развития или риск их появления в более старшем возрасте

**ГРУППА КОМПЕНСИРУЮЩЕЙ НАПРАВЛЕННОСТИ
(РЕСУРСНАЯ)
ДЛЯ ДЕТЕЙ С ОГРАНИЧЕННЫМИ ВОЗМОЖНОСТЯМИ ЗДОРОВЬЯ
ОТ 2 ДО 3 ЛЕТ**

Проект ресурсной группы



**ГРУППА КОМПЕНСИРУЮЩЕЙ НАПРАВЛЕННОСТИ
(РЕСУРСНАЯ)
ДЛЯ ДЕТЕЙ С ОГРАНИЧЕННЫМИ ВОЗМОЖНОСТЯМИ ЗДОРОВЬЯ
ОТ 2 ДО 3 ЛЕТ**

Приемная



**ГРУППА КОМПЕНСИРУЮЩЕЙ НАПРАВЛЕННОСТИ
(РЕСУРСНАЯ)
ДЛЯ ДЕТЕЙ С ОГРАНИЧЕННЫМИ ВОЗМОЖНОСТЯМИ ЗДОРОВЬЯ
ОТ 2 ДО 3 ЛЕТ**

Групповое помещение



**ГРУППА КОМПЕНСИРУЮЩЕЙ НАПРАВЛЕННОСТИ
(РЕСУРСНАЯ)
ДЛЯ ДЕТЕЙ С ОГРАНИЧЕННЫМИ ВОЗМОЖНОСТЯМИ ЗДОРОВЬЯ
ОТ 2 ДО 3 ЛЕТ**

Спальня



**ГРУППА КОМПЕНСИРУЮЩЕЙ НАПРАВЛЕННОСТИ
(РЕСУРСНАЯ)
ДЛЯ ДЕТЕЙ С ОГРАНИЧЕННЫМИ ВОЗМОЖНОСТЯМИ ЗДОРОВЬЯ
ОТ 2 ДО 3 ЛЕТ**

Учитель-дефектолог



Воспитатели группы



Учитель-логопед



Педагог-психолог



**Центр ранней помощи, сопровождения и развития детей
дошкольного возраста**

**Группа компенсирующей направленности (ресурсная)
для детей с ограниченными возможностями здоровья
от 2 до 3 лет**



**Поступление
ребенка после
оказания ранней
помощи в:**

**Ресурсную группу дошкольного
возраста**

Общеразвивающую группу

Комбинированную группу

Компенсирующую группу

Центр ранней помощи, сопровождения и развития детей дошкольного возраста

РЕЗУЛЬТАТЫ ДЕЯТЕЛЬНОСТИ

Разработаны нормативные документы по организации деятельности Центра ранней помощи, сопровождения и развития детей дошкольного возраста

Разработаны нормативные документы по организации деятельности ресурсной группы

Составлены планы мероприятий («Дорожная карта») в рамках сотрудничества с социальными партнерами

Разработан проект ресурсной группы, выполнен ремонт группового помещения

Приобретены мебель, игровое оборудование, учебно-методические комплекты для ресурсной группы

Функционирует ресурсная группа для детей с ОВЗ от 2 до 3 лет

Организована работа специалистов Центра ранней помощи, сопровождения и развития детей дошкольного возраста

Организовано взаимодействие с учреждениями города Сургута и города Москвы в рамках сотрудничества, а также структурных подразделений учреждения по комплексному сопровождению детей дошкольного возраста