



# ОМК·Участие

Благотворительный фонд

[www.omk-uchastie.ru](http://www.omk-uchastie.ru)



Выкса. Доступ есть

**«Выкса. Доступ есть» - проект фонда «ОМК - Участие» и Музея истории Выксунского металлургического завода. Реализуется для того, чтобы люди с инвалидностью могли наравне со всеми участвовать в культурных событиях Выксы.**

**Основная цель проекта** - дать возможность людям с инвалидностью стать активными участниками культурной жизни города и сделать выксунский музей более доступным.

Программа направлена на социализацию людей *четырёх категорий инвалидности:*

- по зрению различной сложности
- по слуху
- передвигающихся на колясках
- с ментальной инвалидностью



**ОМК·Участие**  
Благотворительный фонд

*Выкса. Доступ есть*



- Как это работает?
- Мы создали инструменты доступности, которые помогают посетителям музея узнать больше.

Незрячим и слабовидящим посетителям помогают тактильные модели картин и скульптур. Теперь эти произведения искусства можно «увидеть» руками.

Экскурсии дополняют тифлокомментарии. Это текст, и он описывает, что перед вами. Так проще составить представление о работе.

*Выкса. Доступ есть*



# ИНСТРУМЕНТЫ ДОСТУПНОСТИ

## ТАКТИЛЬНЫЕ МОДЕЛИ

произведений классического и современного искусства, которые позволяют незрячим посетителям знакомиться с экспонатами, тактильно осматривая их, то есть изучая и трогая руками



## ИНВАЛИДНЫЕ КОЛЯСКИ АКТИВНОГО ТИПА

с электроприводом - для тех кто не ходит



## ВИДЕОГИДЫ НА САЙТЕ МУЗЕЯ

это короткие ролики, в них рассказывается об экспонатах как на вербальном русском языке, так и на русском жестовом языке (РЖЯ), на котором в России общаются глухие и слабослышащие люди



## СОЦИАЛЬНАЯ ИСТОРИЯ

позволяет людям с аутизмом спланировать свой визит



## ВИЗУАЛЬНЫЕ МАТЕРИАЛЫ

для людей с ментальной инвалидностью, помогают экскурсоводу лучше донести материал, учитывая особенности аудитории



*Выкса. Доступ есть*

## Сегодня музей предлагает 14 адаптированных маршрутов

Для посетителей на инвалидных колясках или со сложностями в передвижении, а также для посетителей с особенностями интеллектуального развития



  
**ОМК·Участие**  
Благотворительный фонд

Для людей, передвигающихся на колясках, есть возможность во время экскурсии по городу и парку использовать 2 электроприставки к инвалидным коляскам (развивают скорость до 23 км/ч, зарядки аккумулятора хватает на 20-30 км).

● **МАРШРУТ № 1**  
Музей истории ВМЗ  
(Выкса Православная)



● **МАРШРУТ № 3**  
Экскурсия по городу Выксе  
(на автобусе)



● **МАРШРУТ № 4**  
Экскурсия по городу  
(пешеходная)



● **МАРШРУТ № 2**  
Колёсопрокатный  
цех ВМЗ



● **МАРШРУТ № 5**  
Арт-объекты



**АРТ  
ОВРАГ**





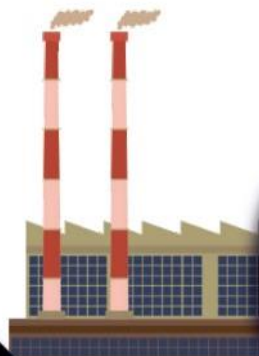
**ОМК·Участие**

Благотворительный фонд

*Для незрячих и слабовидящих  
посетителей*



# Для глухих и слабослышащих посетителей



● **МАРШРУТ № 1**  
По музею истории  
ВМЗ

● **МАРШРУТ № 2**  
Производственная площадка  
Литейно-прокатный  
комплекс



● **МАРШРУТ № 3**  
Арт-объекты  
(автобусная)



● **МАРШРУТ № 4**  
Обзорная экскурсия  
по городу (автобусная)



**АРТ  
ОБРАТ**



**АРТ  
ОБРАТ**

● **МАРШРУТ № 5**  
Арт-объекты  
(пешеходная)



**ОМК·Участие**  
Благотворительный фонд



Для посетителей на сайте Музея истории  
ВМЗ представлены видеогиды



**ОМК·Участие**

Благотворительный фонд

[www.omk-uchastie.ru](http://www.omk-uchastie.ru)



*Чтобы узнать Выксу мог каждый :)  
Ждём вас в Музее истории Выксунского  
металлургического завода*



**+7 (83177) 9-04-11**  
**[vyksa-usadba.ru](http://vyksa-usadba.ru)**

***Выкса. Доступ есть***

Экспозиции музея доступны как для посетителей с инвалидностью, так и без