



МИЛИОТЕРАПИЯ (ТЕРАПИЯ СРЕДОЙ)

- система создания качественной и благоприятной среды жизнедеятельности для пожилых людей, проживающих в условиях стационарного учреждения социального обслуживания



- ❖ Сопровождаемая дневная занятость (досуг, культурно-развлекательная, творческая, спортивно-оздоровительная, общественно-полезная деятельность)
- ❖ Индивидуальный клиентоориентированный подход и Высококвалифицированный персонал
 - ❖ Инновационные социальные технологии и методики социальной работы
 - ❖ Комфортные условия, приближенные к домашним и Доступная среда
 - ❖ Высокое качество предоставления социальных услуг



МИЛИОТЕРАПИЯ (ТЕРАПИЯ СРЕДОЙ) - СИСТЕМА СОЗДАНИЯ КАЧЕСТВЕННОЙ И БЛАГОПРИЯТНОЙ СРЕДЫ ЖИЗНЕДЕЯТЕЛЬНОСТИ ДЛЯ ПОЖИЛЫХ ЛЮДЕЙ, ПРОЖИВАЮЩИХ В УСЛОВИЯХ СТАЦИОНАРНОГО УЧРЕЖДЕНИЯ СОЦИАЛЬНОГО ОБСЛУЖИВАНИЯ



- Практика реализуется на территории Ярославской области с 2015 года
- ЦЕЛЕВАЯ АУДИТОРИЯ: 4000 пожилых людей – получателей социальных услуг ежегодно
- **16** государственных учреждений стационарного социального обслуживания Ярославской области

ПРАКТИКА «МИЛИОТЕРАПИЯ»

ЦЕЛЬ ПРОЕКТА: поддержание и повышение качества жизни пожилых людей, повышение уровня их социальной активности, продление периода активной жизни через создание благоприятной среды жизнедеятельности, адекватной их возрасту, состоянию здоровья и психологическому состоянию

1 ЗАДАЧИ:

Создание реабилитационного пространства, терапевтической и насыщенной среды, благоприятных, комфортных, доступных условий жизнедеятельности пожилых людей в стационарных учреждениях социального обслуживания

2

Активизация среды жизнедеятельности пожилых людей в стационарных учреждениях, посредством организации сопровождаемой дневной занятости

3

Повышение уровня компетентности и профессионализма персонала учреждений, используя обучающие программы и систему наставничества; повышение эффективности их деятельности, качества работы

4

Повышение эффективности деятельности учреждений социального обслуживания и качества предоставляемых социальных услуг



МИЛИОТЕРАПИЯ

СИСТЕМНОСТЬ И КОМПЛЕКСНОСТЬ

ИНДИВИДУАЛЬНЫЙ ПОДХОД

ПРИНЦИПЫ

МУЛЬТИДИСЦИПЛИНАРНЫЙ ПОДХОД

МЕЖВЕДОМСТВЕННОЕ ВЗАИМОДЕЙСТВИЕ

ФАКТОРЫ СРЕДЫ

Интерьерный
фактор

- Доступная, безопасная, комфортная среда:
 - современное оформление помещений
 - благоустроенная территория учреждений
 - доступность
 - комплексная безопасность

Социально-
медицинский
фактор

- Современное медицинское оборудование и методики реабилитации
- Современные методы оказания медицинских услуг
- Современные средства ухода и реабилитации

Социально-
психолого-
педагогический
фактор

- Благоприятный психологический климат
- Сохранение и поддержание социальной активности пожилого человека
- Сопровождаемая дневная занятость: досуговая и общественно-полезная деятельность, спортивно-оздоровительные мероприятия, коррекционно-развивающие занятия и т.д.



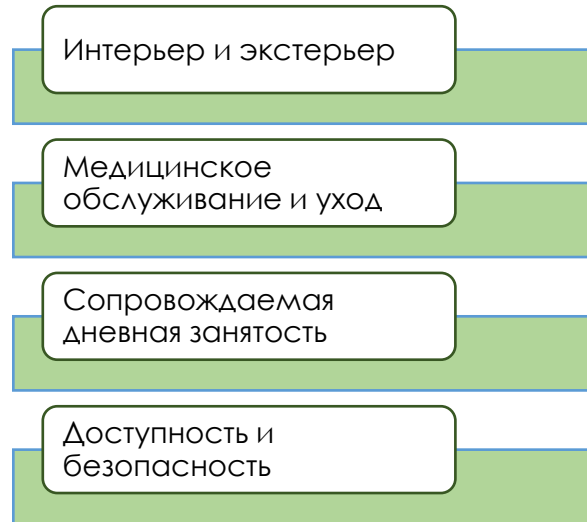
ПРАКТИКА «МИЛИОТЕРАПИЯ»



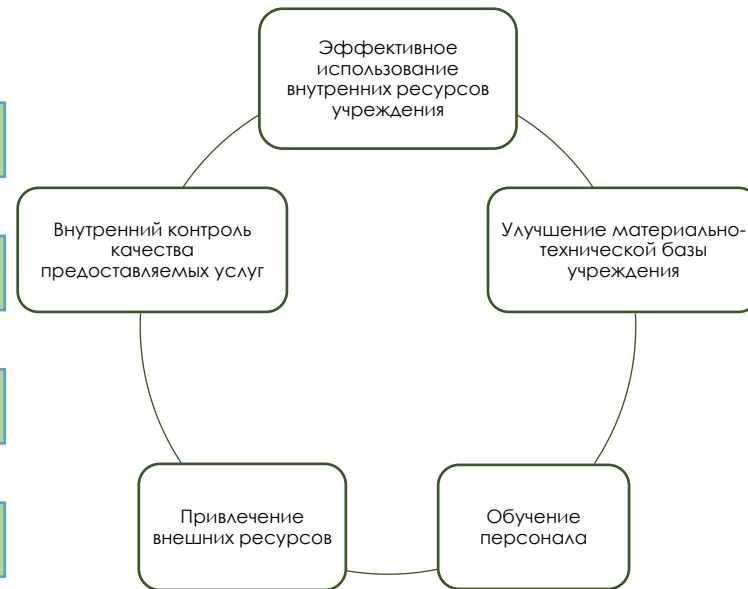
● **Мультидисциплинарная команда сотрудников учреждения**



● **Комфортная терапевтическая среда**



● **Эффективный менеджмент**



МИЛИОТЕРАПИЯ: ресурсы

СТАЦИОНАРНЫЕ УЧРЕЖДЕНИЯ СОЦИАЛЬНОГО ОБСЛУЖИВАНИЯ: ЭФФЕКТИВНЫЙ МЕНЕДЖМЕНТ И РЕСУРСНЫЙ ПОДХОД

ВНЕШНИЕ РЕСУРСЫ

ВНУТРЕННИЕ РЕСУРСЫ



ВОЛОНТЕРЫ



СО НКО



**МАТЕРИАЛЬНО-
ТЕХНИЧЕСКАЯ БАЗА**



**ПЕРСОНАЛ
УЧРЕЖДЕНИЯ**



**СОЦИАЛЬНЫЕ
ПАРТНЕРЫ**



**ПОПЕЧИТЕЛЬСКИЙ
СОВЕТ**



**ПОЖИЛЫЕ ЛЮДИ и
ИНВАЛИДЫ**



**РОДСТВЕННИКИ
ПОЖИЛЫХ ЛЮДЕЙ
и ИНВАЛИДОВ**

1 Подготовительный этап

1.1. Оптимизация структуры и штата учреждений социального обслуживания

- Введена должность сиделки с нагрузкой 8 – 10 человек на одного сотрудника

1.2. Непрерывное обучение персонала учреждений

- Организована дополнительная профессиональная подготовка сотрудников учреждений для оказания медицинской помощи и социальных услуг в рамках долговременного ухода

1.3. Совершенствование материально-технической базы учреждений

- Учреждения оснащены необходимым оборудованием для предоставления всего спектра социальных услуг в соответствии со стандартами



СРОКИ И ЭТАПЫ РЕАЛИЗАЦИИ ПРАКТИКИ «МИЛИОТЕРАПИЯ»

2

Основной этап: Предоставление услуг получателям социальных услуг - пожилым людям, получающим социальные услуги в стационарных учреждениях социального обслуживания

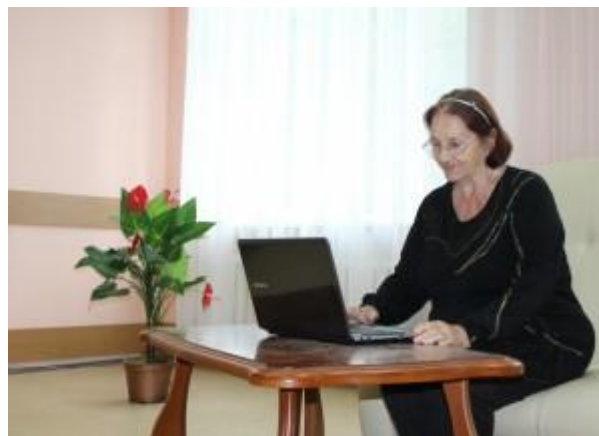
Определение индивидуальной нуждаемости в объеме сопровождения и социальных услуг

Составление индивидуального плана предоставления социальных услуг (по уходу), расписания на день

Реализация индивидуального плана ухода, выполнение индивидуальной программы, соблюдение расписания

Индивидуальное сопровождение получателя социальных услуг

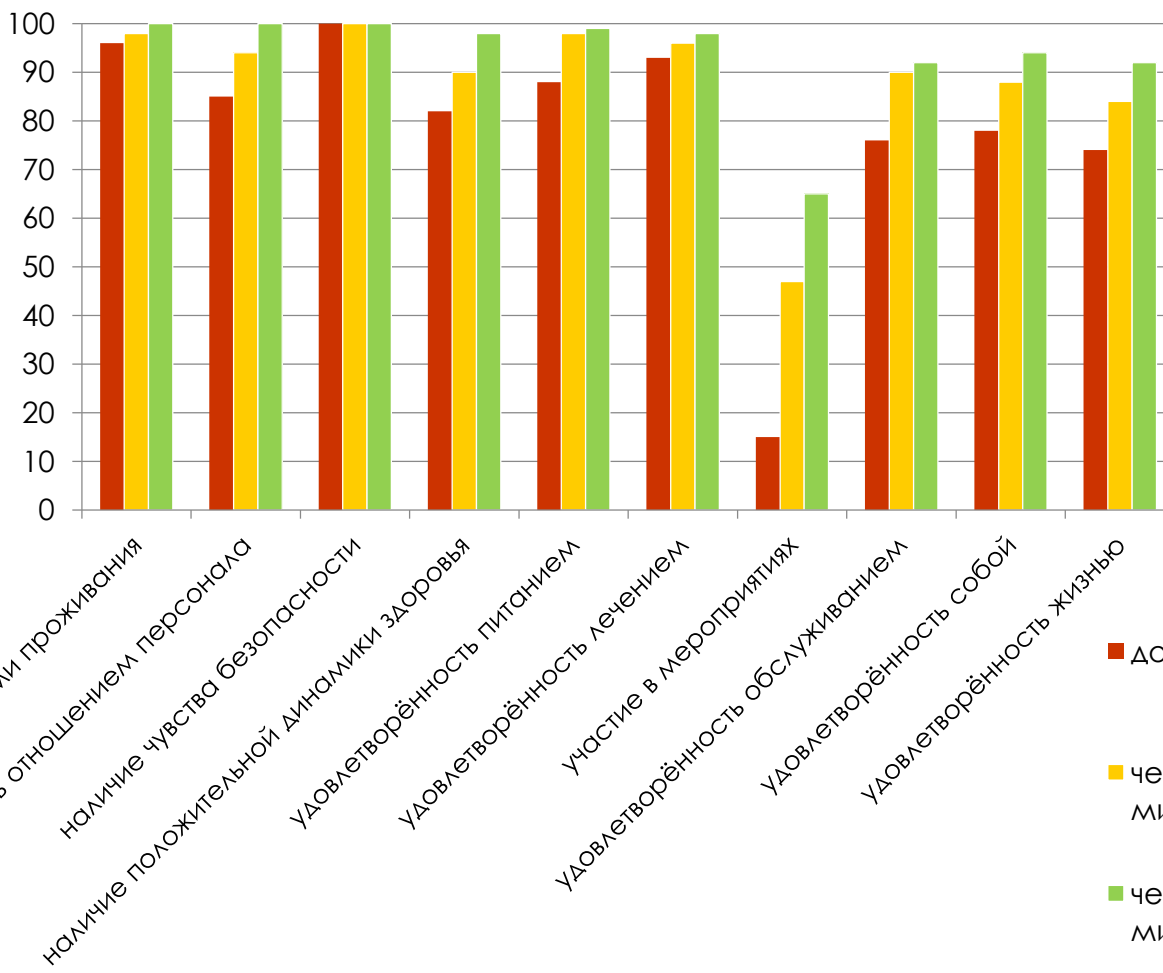
Оценка эффективности реализуемого плана, его коррекция при необходимости



СРОКИ И ЭТАПЫ РЕАЛИЗАЦИИ ПРАКТИКИ «МИЛИОТЕРАПИЯ»

3

Оценка эффективности внедренной технологии: мониторинг удовлетворенности получателей социальных услуг качеством обслуживания



- до внедрения милиотерапии
- через 6 мес. после внедрения милиотерапии
- через год после внедрения милиотерапии

Результаты практики «МИЛИОТЕРАПИЯ» для пожилых людей и инвалидов – получателей социальных услуг

Доля пожилых людей
(получателей социальных услуг),
вовлеченных в социальную занятость
(досуговую и общественно-полезную
деятельность)

45%

98%

Доля пожилых людей
(получателей социальных услуг),
удовлетворенных качеством
социального обслуживания

80%

99,9%



ПРИ ПРЕДОСТАВЛЕНИИ СОЦИАЛЬНЫХ УСЛУГ ОПРЕДЕЛЕН ОБЯЗАТЕЛЬНЫЙ ПЕРЕЧЕНЬ МЕРОПРИЯТИЙ
КОНКРЕТНО ДЛЯ КАЖДОГО ПОЛУЧАТЕЛЯ СОЦИАЛЬНЫХ УСЛУГ, С РАСЧЕТОМ НАГРУЗКИ
СПЕЦИАЛИСТОВ И КРИТЕРИЯМИ ЭФФЕКТИВНОСТИ И КАЧЕСТВА ИХ РАБОТЫ

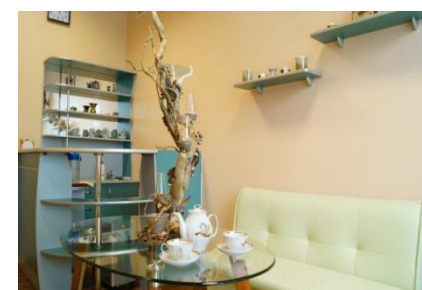
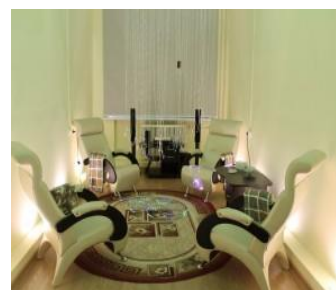
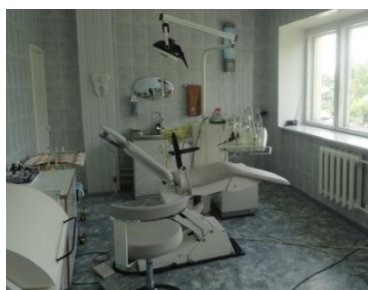
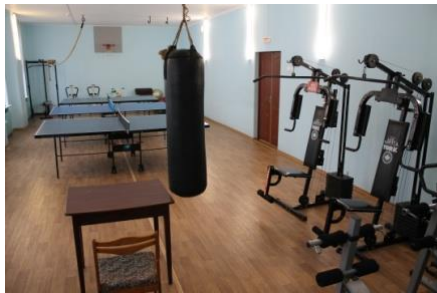
Результаты практики «МИЛИОТЕРАПИЯ» для учреждений

Повышение профессионализма персонала и эффективности их деятельности

- Уточнены трудовые функции сотрудников, предоставляющих социальные услуги
- Разработаны типовые должностные инструкции сотрудников в соответствии с алгоритмами предоставления услуг и принципами милиотерапии
- Разработаны показатели эффективности деятельности сотрудников
- Проведено обучение сотрудников



Материально-техническая база всех стационарных учреждений социального обслуживания соответствует требованиям и стандартам



Практика «МИЛИОТЕРАПИЯ»



Поддержка и развитие социальной активности пожилых людей , включение их в различные сферы общества, вовлечение в общественно-полезную деятельность, самореализация



Приобщение пожилых людей к здоровому образу жизни и физической активности



Организованная сопровождаемая дневная занятость пожилых людей



Организация ухода и реабилитации, социального сопровождения и поддержки



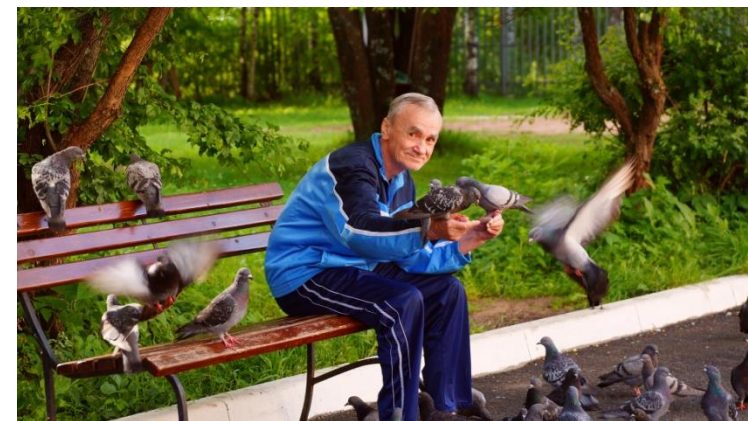
Расширение социальных связей пожилых людей



Удовлетворение базовых потребностей пожилых людей в комфорте, безопасности, медицинском обслуживании



Создание условий и благоприятной среды для психологического благополучия пожилых людей, развития их потенциала и поддержания независимости



Практика «МИЛИОТЕРАПИЯ»

ПРАКТИКА представляет собой комплексную систему организации и предоставления пожилым людям в стационарных учреждениях социального обслуживания услуг по уходу, социальных, медицинских, реабилитационных и иных услуг, а также содействие в их предоставлении.

- ❖ **Определение потребности в уходе** пожилых людей осуществляется междисциплинарной бригадой разнопрофильных специалистов.

Цель : определение степени зависимости пожилого человека от посторонней помощи и разработка для него индивидуальной программы предоставления услуг, которая позволила бы компенсировать выявленные дефициты в самообслуживании



- ❖ **Насыщенная среда жизнедеятельности** пожилых людей, проживающих в интернатах, выстроенная система сопровождаемой дневной занятости на базе стационарных учреждениях социального обслуживания, расширенный спектр предлагаемых видов социальной и досуговой занятости.

Цель: активизация внутренних и внешних ресурсов пожилых людей, повышение уровня их социальной активности.



- ❖ **Обеспечение в стационарных учреждениях социального обслуживания благоприятных и комфортных условий жизнедеятельности пожилых людей, максимально приближенных к домашним**

СОЦИАЛЬНЫЙ ЭФФЕКТ МИЛИОТЕРАПИИ



- **Индивидуальный клиентоориентированный подход** к каждому пожилому человеку
- **Благоприятные и комфортные условия** жизнедеятельности пожилых людей, максимально приближенные к домашним
- **Сбалансированность** социального обслуживания и медицинской помощи
- **Системное и комплексное сопровождение** получателей социальных услуг мультидисциплинарной бригадой
- **Высокий уровень социальной активности пожилых людей** за счет создания насыщенной среды жизнедеятельности и активизации их внутренних и внешних ресурсов
- **Расширение видов сопровождаемой дневной занятости** с использованием современных социальных технологий и форм работы (дневное пребывание, 5-дневное пребывание; арттерапия, анималтерапия, аудиовизуальные программы, нейробиотика и т.д.)

- Практика готова к тиражированию
- Была представлена на 3 Форуме социальных инноваций регионов в 2019 году
- Размещена на цифровой платформе «Смартека»
- Была представлена на Всероссийском форуме «Сильные идеи для нового времени» в 2020 г.

Практика «МИЛИОТЕРАПИЯ»

